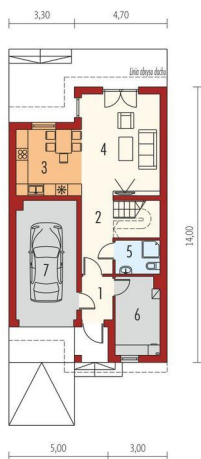
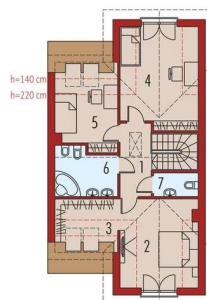




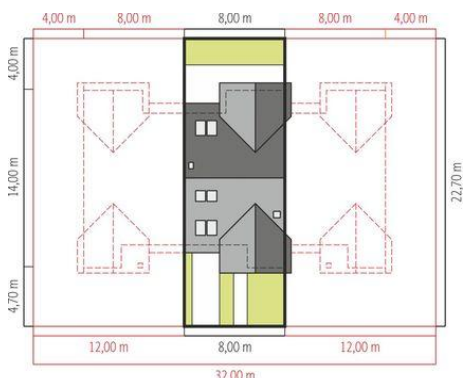
Projekt **AC Samba G1 CE (DOM AF1-38)**



- 1. Pomieszczenie - 3.39m²
- 2. Pomieszczenie - 10.45m²
- 3. Pomieszczenie - 10.97m²
- 4. Pomieszczenie - 20.46m²
- 5. Pomieszczenie - 3.78m²
- 6. Pomieszczenie - 8.62m²
- 7. Pomieszczenie - 17.68m²



- 1. Pomieszczenie - 5.75m²
- 2. Pomieszczenie - 14.61m²
- 3. Pomieszczenie - 4.56m²
- 4. Pomieszczenie - 16.94m²
- 5. Pomieszczenie - 9.32m²
- 6. Pomieszczenie - 7.32m²
- 7. Pomieszczenie - 2.63m²



Schemat uwzględnia minimalne odległości od budynku do granicy działki.
Szczegóły w zakładce: jak czytać projekt?

Informacje

Liczba pokoi:	3	Typ zabudowy:	z poddaszem
Pow. dachu:	150,25 m²	Pow. zabudowy:	100,34 m²
Szerokość budynku:	7,98 m	Pow. użytkowa:	110,18 m²
Długość budynku:	13,98 m	Kubatura:	395,65 m³
		Kąt nachylenia dachu:	43,00°
		Min. szerokość działki:	8,00 m
		Min. długość działki:	22,70 m
		Wysokość budynku:	9,14 m

Cena projektu na dzień 10.03.2021: **3 400,00 zł**



Pokaż projekt w internecie

AC Samba G1 CE - Przedstawiony rzut jest środkowym segmentem zabudowy szeregowej.