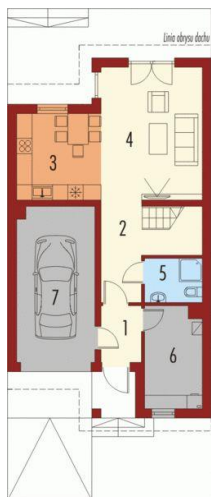




Projekt **AC Samba II- segment lewy CE (DOM AF1-74)**



Parter

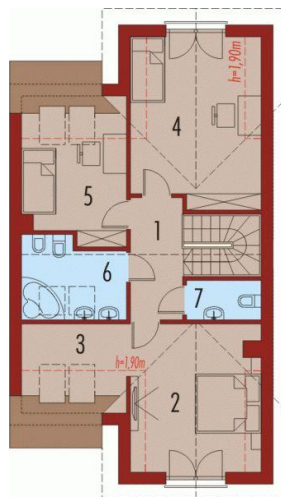


Parter

Pomieszczenia:

1. Wiatrołap 3.39 m<sup>2</sup>
2. Hol 10.45 m<sup>2</sup>
3. Kuchnia z jadalnią 10.97 m<sup>2</sup>
4. Pokój dzienny 20.46 m<sup>2</sup>
5. Łazienka 3.78 m<sup>2</sup>
6. Pom. gospodarcze 8.62 m<sup>2</sup>
7. Garaż 18.15 m<sup>2</sup>

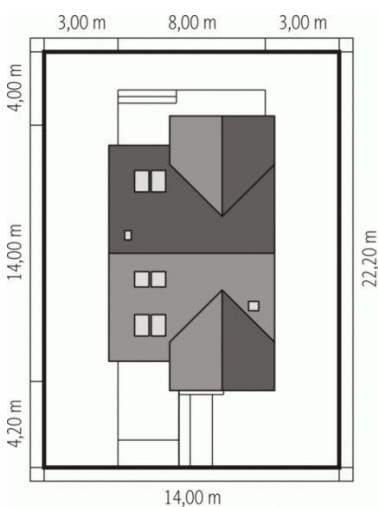
Poddasze



Poddasze

Pomieszczenia:

1. Korytarz 5.76 m<sup>2</sup>
2. Sypialnia 14.68 m<sup>2</sup>
3. Garderoba 4.45 m<sup>2</sup>
4. Sypialnia 16.82 m<sup>2</sup>
5. Sypialnia 9.32 m<sup>2</sup>
6. Łazienka 7.32 m<sup>2</sup>
7. Toaleta 2.63 m<sup>2</sup>



**Informacje**

Liczba pokoi:	<b>4</b>	Typ zabudowy:	<b>z poddaszem</b>
		Pow. zabudowy:	<b>97,34 m<sup>2</sup></b>
		Pow. użytkowa:	<b>117,91 m<sup>2</sup></b>
		Kubatura:	<b>289,71 m<sup>3</sup></b>
		Kąt nachylenia dachu:	<b>42,00°</b>
		Min. szerokość działki:	<b>14,00 m</b>
		Min. długość działki:	<b>22,00 m</b>
		Wysokość budynku:	<b>9,14 m</b>

Cena projektu na dzień 10.03.2021: **2 300,00 zł**



**Pokaż projekt w internecie**

AC Samba II- segment lewy CE - Dom parterowy, z poddaszem użytkowym, z garażem jednoznaczynowym niepodpiwniczony..