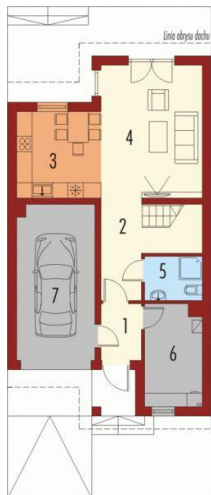




Projekt **AC Samba III - segment prawy CE (DOM AF1-76)**



Parter

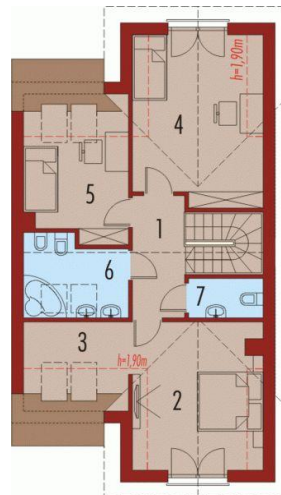


Parter

Pomieszczenia:

1. Wiatrołap 3.39 m²
2. Hol 10.45 m²
3. Kuchnia z jadalnią 10.97 m²
4. Pokój dzienny 20.46 m²
5. Łazienka 3.78 m²
6. Pom. gospodarcze 8.62 m²
7. Garaż 18.15 m²

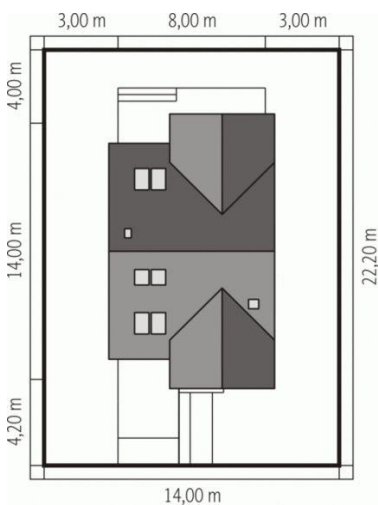
Poddasze



Poddasze

Pomieszczenia:

1. Korytarz 5.76 m²
2. Sypialnia 14.68 m²
3. Garderoba 4.45 m²
4. Sypialnia 16.82 m²
5. Sypialnia 9.32 m²
6. Łazienka 7.32 m²
7. Toaleta 2.63 m²



Informacje

Liczba pokoi:	4	Typ zabudowy:	z poddaszem
		Pow. zabudowy:	99,00 m²
		Pow. użytkowa:	118,65 m²
		Kubatura:	386,00 m³
		Kąt nachylenia dachu:	42,00°
		Min. szerokość działki:	14,00 m
		Min. długość działki:	22,00 m
		Wysokość budynku:	8,00 m

Cena projektu na dzień 10.03.2021: **2 300,00 zł**



Pokaż projekt w internecie

AC Samba III - segment prawy CE - Dom parterowy, z poddaszem użytkowym, z garażem jednoznaczynowym niepodpiwniczony..