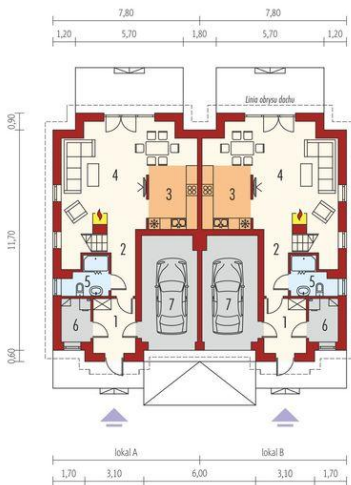
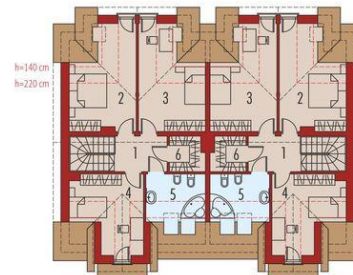




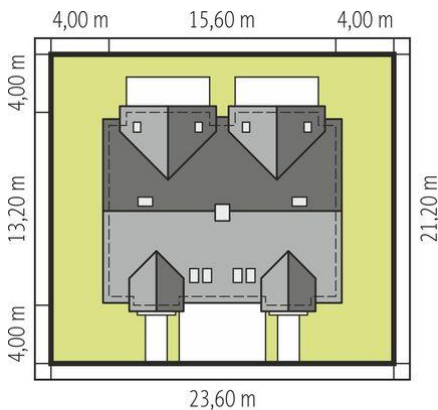
Projekt **AC Sambor G2 (dwulokalowy) CE (DOM AF8-31)**



1. Pomieszczenie - 6.48m²
2. Pomieszczenie - 8.14m²
3. Pomieszczenie - 12.88m²
4. Pomieszczenie - 26.40m²
5. Pomieszczenie - 4.21m²
6. Pomieszczenie - 3.57m²
7. Pomieszczenie - 16.52m²



1. Pomieszczenie - 5.30m²
2. Pomieszczenie - 14.00m²
3. Pomieszczenie - 14.21m²
4. Pomieszczenie - 10.58m²
5. Pomieszczenie - 5.95m²
6. Pomieszczenie - 3.34m²



Schemat uwzględnia minimalne odległości od budynku do granicy działki.

Szczegóły w zakładce: Jak czytać projekt?

Informacje

Liczba pokoi:	3	Typ zabudowy:	z poddaszem
Pow. dachu:	314,24 m²	Pow. zabudowy:	198,63 m²
Szerokość budynku:	15,60 m	Pow. użytkowa:	222,98 m²
Długość budynku:	13,20 m	Kubatura:	765,86 m³
		Kąt nachylenia dachu:	45,00°
		Min. szerokość działki:	23,60 m
		Min. długość działki:	21,20 m
		Wysokość budynku:	9,33 m

Cena projektu na dzień 10.03.2021: **6 000,00 zł**



Pokaż projekt w internecie

AC Sambor G2 (dwulokalowy) CE - Dane powierzchniowe dotyczą całości budynku (obydwu lokali). Powierzchnie poszczególnych pomieszczeń na rzutach podano dla pojedynczego lokalu. Powierzchnia użytkowa każdego lokalu: 111, 49 m². Koszty budowy oraz cena dokumentacji dotyczą całości budynku (obydwu lokali).