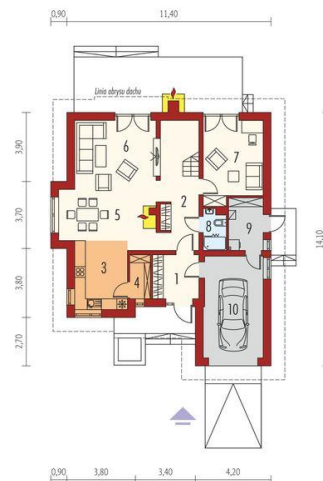
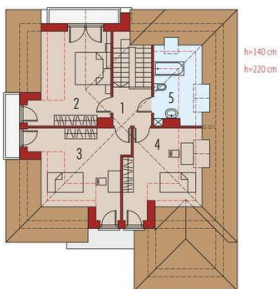




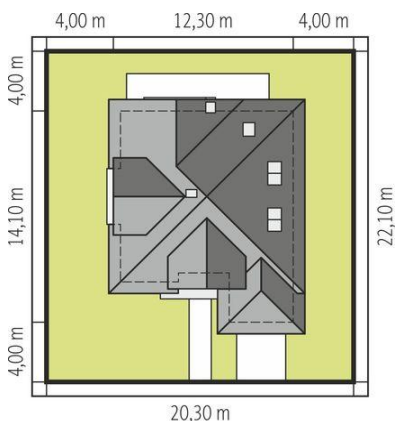
Projekt **AC Samuel G1 CE (DOM AF8-41)**



1. Pomieszczenie - 4.61m<sup>2</sup>
2. Pomieszczenie - 17.70m<sup>2</sup>
3. Pomieszczenie - 18.14m<sup>2</sup>
4. Pomieszczenie - 14.21m<sup>2</sup>
5. Pomieszczenie - 6.65m<sup>2</sup>



1. Pomieszczenie - 6.28m<sup>2</sup>
2. Pomieszczenie - 16.40m<sup>2</sup>
3. Pomieszczenie - 11.30m<sup>2</sup>
4. Pomieszczenie - 2.77m<sup>2</sup>
5. Pomieszczenie - 16.13m<sup>2</sup>
6. Pomieszczenie - 17.46m<sup>2</sup>
7. Pomieszczenie - 14.70m<sup>2</sup>
8. Pomieszczenie - 2.74m<sup>2</sup>
9. Pomieszczenie - 5.59m<sup>2</sup>
10. Pomieszczenie - 18.64m<sup>2</sup>



Schemat uwzględnia minimalne odległości od budynku do granicy działki.  
Szczegóły w zakładce: Jak czytać projekt?

### Informacje

Liczba pokoi:	<b>4</b>	Typ zabudowy:	<b>z poddaszem</b>
Pow. dachu:	<b>243,88 m<sup>2</sup></b>	Pow. zabudowy:	<b>146,51 m<sup>2</sup></b>
Szerokość budynku:	<b>12,30 m</b>	Pow. użytkowa:	<b>149,09 m<sup>2</sup></b>
Długość budynku:	<b>14,10 m</b>	Kubatura:	<b>538,50 m<sup>3</sup></b>
		Kąt nachylenia dachu:	<b>40,00°</b>
		Min. szerokość działki:	<b>20,30 m</b>
		Min. długość działki:	<b>22,10 m</b>
		Wysokość budynku:	<b>9,12 m</b>

Cena projektu na dzień 19.04.2021: **3 900,00 zł**



**Pokaż projekt w internecie**

AC Samuel G1 CE - Wprojekcie zastosowano systemy zabudowy ścian działowych i sufitów podwieszanych Rigips.