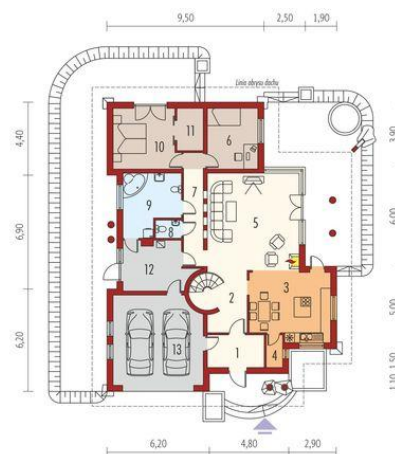
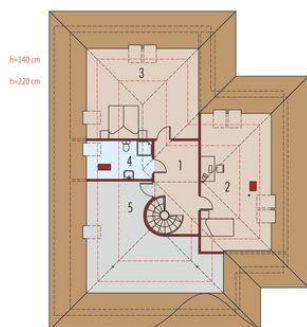




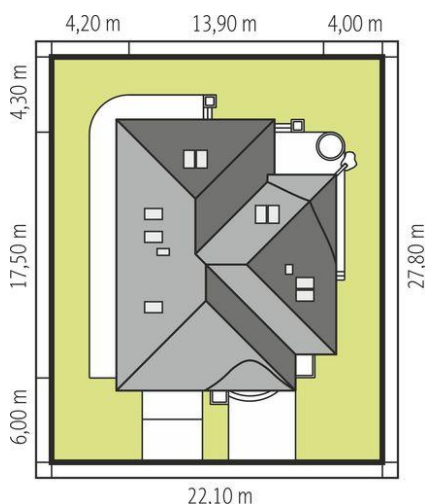
Projekt **AC Sandra G2 CE (DOM AE1-17)**



1. Pomieszczenie - 13.23m²
2. Pomieszczenie - 19.31m²
3. Pomieszczenie - 18.71m²
4. Pomieszczenie - 5.81m²
5. Pomieszczenie - 21.07m²



1. Pomieszczenie - 6.66m²
2. Pomieszczenie - 10.47m²
3. Pomieszczenie - 19.48m²
4. Pomieszczenie - 1.94m²
5. Pomieszczenie - 32.48m²
6. Pomieszczenie - 11.00m²
7. Pomieszczenie - 8.10m²
8. Pomieszczenie - 1.68m²
9. Pomieszczenie - 11.70m²
10. Pomieszczenie - 13.88m²
11. Pomieszczenie - 3.93m²
12. Pomieszczenie - 11.13m²
13. Pomieszczenie - 27.98m²



Informacje

Liczba pokoi:	3	Typ zabudowy:	z poddaszem
Pow. dachu:	335,23 m²	Pow. zabudowy:	213,01 m²
Szerokość budynku:	13,90 m	Pow. użytkowa:	178,38 m²
Długość budynku:	17,50 m	Kubatura:	767,87 m³
		Kąt nachylenia dachu:	34,00°
		Min. szerokość działki:	22,10 m
		Min. długość działki:	27,80 m
		Wysokość budynku:	7,70 m

Cena projektu na dzień 07.04.2022: **3 900,00 zł**



Pokaż projekt w internecie