



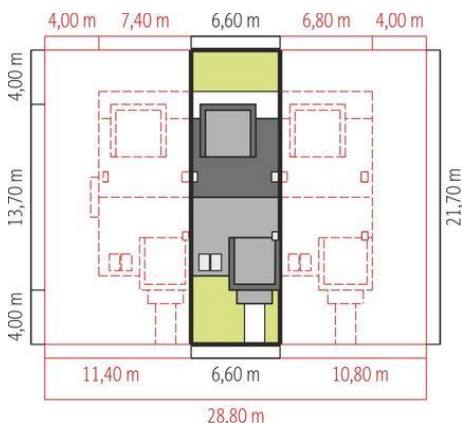
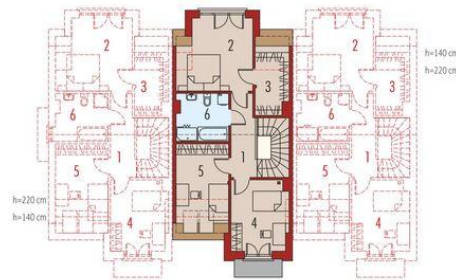
Projekt **AC Sansa CE (DOM AF8-42)**



1. Pomieszczenie - 5.44m²
2. Pomieszczenie - 11.05m²
3. Pomieszczenie - 8.35m²
4. Pomieszczenie - 23.96m²
5. Pomieszczenie - 11.94m²
6. Pomieszczenie - 5.30m²



1. Pomieszczenie - 6.24m²
2. Pomieszczenie - 14.67m²
3. Pomieszczenie - 5.18m²
4. Pomieszczenie - 11.67m²
5. Pomieszczenie - 10.20m²
6. Pomieszczenie - 7.31m²



Schemat uwzględnia minimalne odległości od budynku do granicy działki.
Szczegóły w zakładce: Jak czytać projekt?

Informacje

Liczba pokoi:	4	Typ zabudowy:	z poddaszem
Pow. dachu:	68,15 m²	Pow. zabudowy:	80,48 m²
Szerokość budynku:	6,60 m	Pow. użytkowa:	121,31 m²
Długość budynku:	13,70 m	Kubatura:	355,17 m³
		Kąt nachylenia dachu:	40,00°
		Min. szerokość działki:	6,60 m
		Min. długość działki:	21,70 m
		Wysokość budynku:	9,27 m

Cena projektu na dzień 10.03.2021: **3 400,00 zł**



Pokaż projekt w internecie

AC Sansa CE - W projekcie zastosowano systemy zabudowy ścian działowych i sufitówpodwieszanych Rigips.