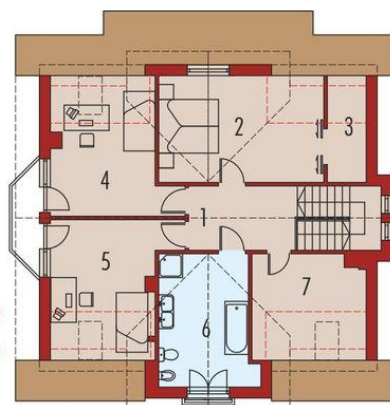




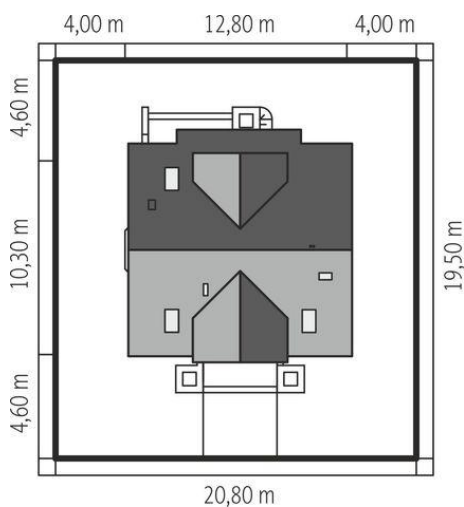
Projekt **AC Sasanka CE (DOM AE7-66)**



1. Pomieszczenie - 5.43m²
2. Pomieszczenie - 7.96m²
3. Pomieszczenie - 12.14m²
4. Pomieszczenie - 2.33m²
5. Pomieszczenie - 10.98m²
6. Pomieszczenie - 28.25m²
7. Pomieszczenie - 13.10m²
8. Pomieszczenie - 1.52m²
9. Pomieszczenie - 10.34m²



1. Pomieszczenie - 7.64m²
2. Pomieszczenie - 17.81m²
3. Pomieszczenie - 3.32m²
4. Pomieszczenie - 14.25m²
5. Pomieszczenie - 14.03m²
6. Pomieszczenie - 13.57m²
7. Pomieszczenie - 10.00m²



Informacje

Liczba pokoi:	4	Typ zabudowy:	z poddaszem
Pow. dachu:	198,58 m²	Pow. zabudowy:	121,28 m²
Szerokość budynku:	12,80 m	Pow. użytkowa:	162,33 m²
Długość budynku:	10,30 m	Kubatura:	533,37 m³
		Kąt nachylenia dachu:	35,00°
		Min. szerokość działki:	20,80 m
		Min. długość działki:	19,50 m
		Wysokość budynku:	8,16 m

Cena projektu na dzień 10.03.2021: **3 400,00 zł**



Pokaż projekt w internecie