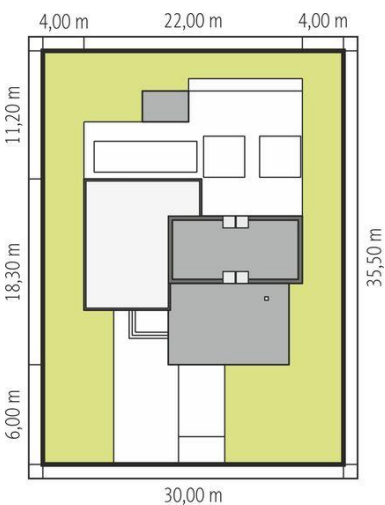




Projekt **AC Scroll G2 CE (DOM AE7-62)**



1. Pomieszczenie - 5.22m<sup>2</sup>
2. Pomieszczenie - 22.98m<sup>2</sup>
3. Pomieszczenie - 21.54m<sup>2</sup>
4. Pomieszczenie - 12.91m<sup>2</sup>



1. Pomieszczenie - 8.95m<sup>2</sup>
2. Pomieszczenie - 17.94m<sup>2</sup>
3. Pomieszczenie - 14.95m<sup>2</sup>
4. Pomieszczenie - 6.82m<sup>2</sup>
5. Pomieszczenie - 19.47m<sup>2</sup>
6. Pomieszczenie - 53.55m<sup>2</sup>
7. Pomieszczenie - 18.93m<sup>2</sup>
8. Pomieszczenie - 2.33m<sup>2</sup>
9. Pomieszczenie - 21.69m<sup>2</sup>
10. Pomieszczenie - 3.78m<sup>2</sup>
11. Pomieszczenie - 9.27m<sup>2</sup>
12. Pomieszczenie - 4.56m<sup>2</sup>
13. Pomieszczenie - 14.68m<sup>2</sup>
14. Pomieszczenie - 4.01m<sup>2</sup>
15. Pomieszczenie - 2.67m<sup>2</sup>
16. Pomieszczenie - 1.39m<sup>2</sup>
17. Pomieszczenie - 5.50m<sup>2</sup>
18. Pomieszczenie - 37.02m<sup>2</sup>

**Informacje**

Liczba pokoi:	<b>5</b>	Typ zabudowy:	<b>piętrowy</b>
Szerokość budynku:	<b>22,00 m</b>	Pow. zabudowy:	<b>315,28 m<sup>2</sup></b>
Długość budynku:	<b>18,30 m</b>	Pow. użytkowa:	<b>267,64 m<sup>2</sup></b>
		Kubatura:	<b>890,63 m<sup>3</sup></b>
		Kąt nachylenia dachu:	<b>2,00°</b>
		Min. szerokość działki:	<b>30,00 m</b>
		Min. długość działki:	<b>35,50 m</b>
		Wysokość budynku:	<b>7,00 m</b>

Cena projektu na dzień 07.04.2022: **18 400,00 zł**



**Pokaż projekt w internecie**

AC Scroll G2 CE - Budynek zaprojektowano jako energooszczędny. Przewidziano w nim wentylację mechaniczną z rekuperacją, pompę ciepła.