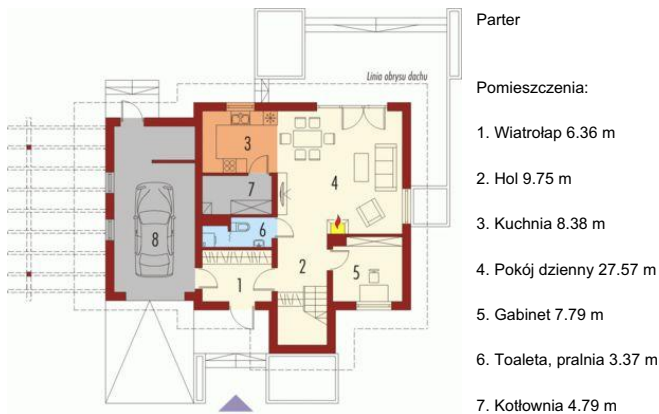




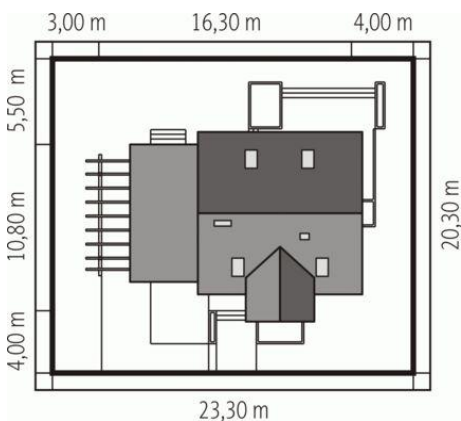
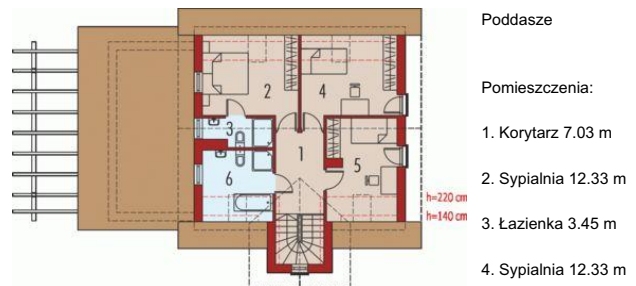
Projekt **AC Sebastian G2 CE (DOM AF5-84)**



Parter



Poddasze



Informacje

Pow. dachu:	206,22 m²	Typ zabudowy:	z poddaszem
Szerokość budynku:	16,30 m	Pow. użytkowa:	117,22 m²
Długość budynku:	10,80 m	Kubatura:	474,68 m³
		Kąt nachylenia dachu:	43,00°
		Min. szerokość działki:	23,30 m
		Min. długość działki:	20,30 m
		Wysokość budynku:	9,00 m
		Liczba pokoi:	5

Cena projektu na dzień 10.03.2021: **2 400,00 zł**



Pokaż projekt w internecie

AC Sebastian G2 CE - Dom parterowy z poddaszem użytkowym, niepodpiwniczony, z garażem jedno stanowiskowym. Przeznaczony dla 4-5-osobowej rodziny. Na parterze zaprojektowano strefę dzienną: salon z kominkiem, kuchnię oraz obszerną jadalnię. Znalazł się tu również gabinet, toaleta z pralnią i pomieszczenie gospodarcze.