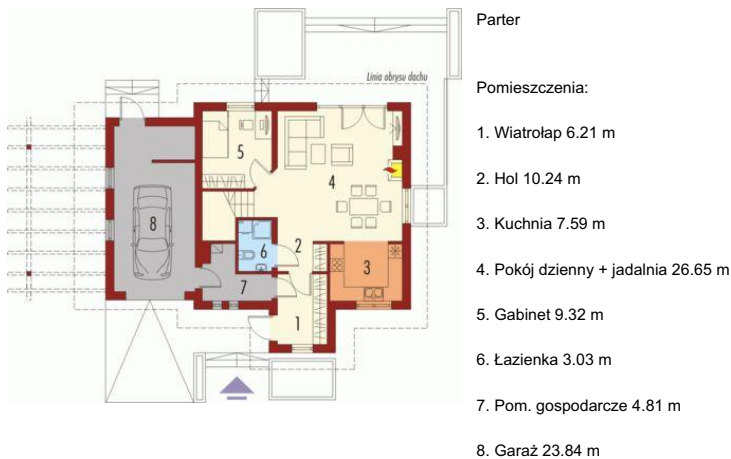




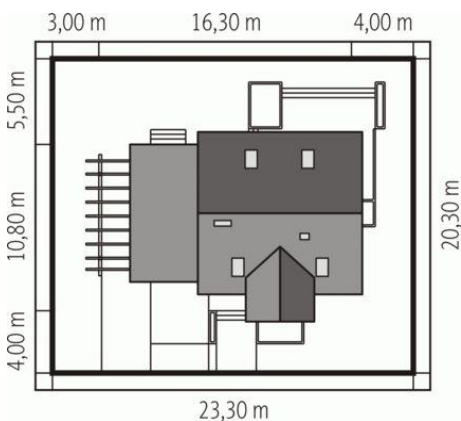
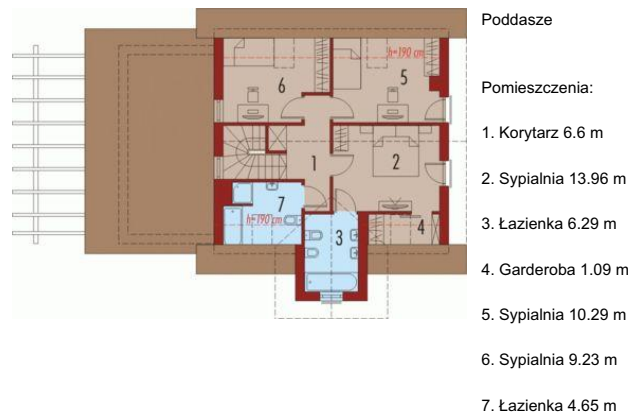
Projekt **AC Sebastian II G1 CE (DOM AF1-87)**



Parter



Poddasze



Informacje

Szerokość budynku:	16,30 m	Typ zabudowy:	z poddaszem
Długość budynku:	10,80 m	Pow. użytkowa:	119,96 m²
		Kubatura:	474,68 m³
		Kąt nachylenia dachu:	43,00°
		Min. szerokość działki:	23,30 m
		Min. długość działki:	20,30 m
		Wysokość budynku:	9,00 m
		Liczba pokoi:	5

Cena projektu na dzień 10.03.2021: **3 000,00 zł**



Pokaż projekt w internecie

AC Sebastian II G1 CE - Dom parterowy z poddaszem użytkowym, niepodpiwniczony, z garażem jednoosobowym. Przeznaczony dla 4-5-osobowej rodziny. Na parterze zaprojektowano strefę dzienną: salon z kominkiem, kuchnię oraz obszerną jadalnię. Znalazł się tu również gabinet, łazienka i pomieszczenie gospodarcze.