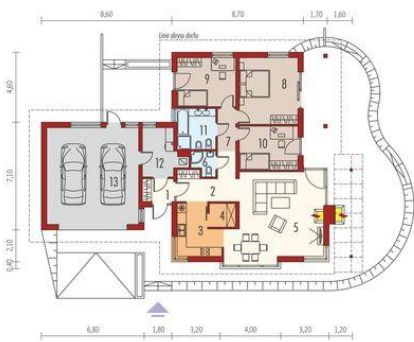
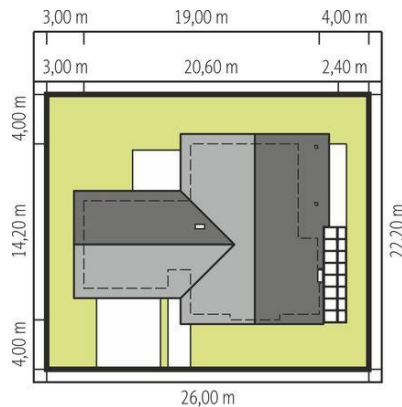




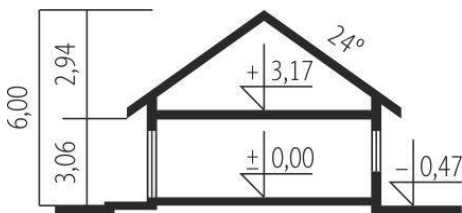
Projekt **AC Selena G2 CE (DOM AF6-11)**



1. Pomieszczenie - 3.01m²
2. Pomieszczenie - 6.94m²
3. Pomieszczenie - 8.87m²
4. Pomieszczenie - 2.64m²
5. Pomieszczenie - 33.89m²
6. Pomieszczenie - 2.26m²
7. Pomieszczenie - 5.43m²
8. Pomieszczenie - 16.71m²
9. Pomieszczenie - 12.26m²
10. Pomieszczenie - 10.96m²
11. Pomieszczenie - 6.71m²
12. Pomieszczenie - 7.36m²
13. Pomieszczenie - 37.86m²



Schemat uwzględnia minimalne odległości od budynku do granicy działki.
Szczegóły w zakładce: Jak czytać projekt?



Informacje

Liczba pokoi:	3	Typ zabudowy:	parterowy
Pow. dachu:	279,00 m²	Pow. zabudowy:	215,79 m²
Szerokość budynku:	20,60 m	Pow. użytkowa:	109,68 m²
Długość budynku:	14,20 m	Kubatura:	584,12 m³
		Kąt nachylenia dachu:	24,00 °
		Min. szerokość działki:	26,00 m
		Min. długość działki:	22,20 m
		Wysokość budynku:	6,00 m

Cena projektu na dzień 10.03.2021: **3 600,00 zł**



Pokaż projekt w internecie