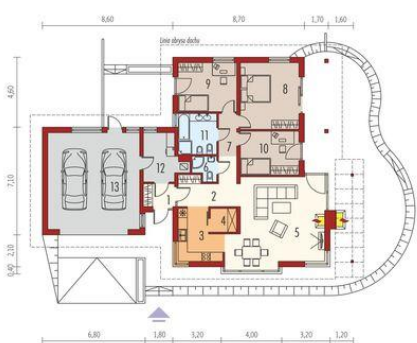
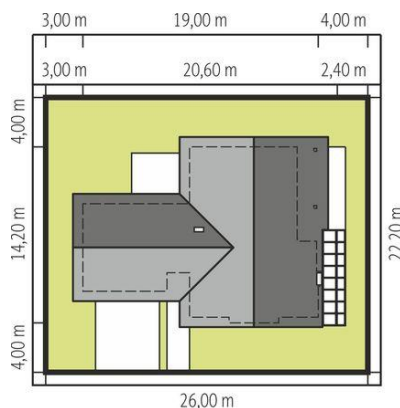




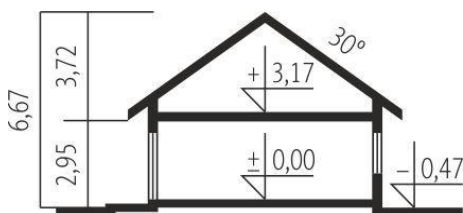
Projekt **AC Seleno G2 (30 stopni) CE (DOM AF10-08)**



1. Pomieszczenie - 3.01m<sup>2</sup>
2. Pomieszczenie - 6.94m<sup>2</sup>
3. Pomieszczenie - 8.87m<sup>2</sup>
4. Pomieszczenie - 2.64m<sup>2</sup>
5. Pomieszczenie - 33.89m<sup>2</sup>
6. Pomieszczenie - 2.26m<sup>2</sup>
7. Pomieszczenie - 5.43m<sup>2</sup>
8. Pomieszczenie - 16.71m<sup>2</sup>
9. Pomieszczenie - 12.26m<sup>2</sup>
10. Pomieszczenie - 10.96m<sup>2</sup>
11. Pomieszczenie - 6.71m<sup>2</sup>
12. Pomieszczenie - 7.36m<sup>2</sup>
13. Pomieszczenie - 37.86m<sup>2</sup>



Schemat uwzględnia minimalne odległości od budynku do granicy działki.  
Szczegóły w zakładce: Jak czytać projekt?



**Informacje**

Szerokość budynku:	<b>20,60 m</b>	Pow. zabudowy:	<b>215,79 m<sup>2</sup></b>
Długość budynku:	<b>14,20 m</b>	Pow. użytkowa:	<b>109,68 m<sup>2</sup></b>
		Kubatura:	<b>584,12 m<sup>3</sup></b>
		Kąt nachylenia dachu:	<b>30,00 °</b>
		Min. szerokość działki:	<b>26,00 m</b>
		Min. długość działki:	<b>22,20 m</b>
		Liczba pokoi:	<b>3</b>
		Pow. dachu:	<b>295,00 m<sup>2</sup></b>

Cena projektu na dzień 11.03.2021: **3 900,00 zł**



**Pokaż projekt w internecie**