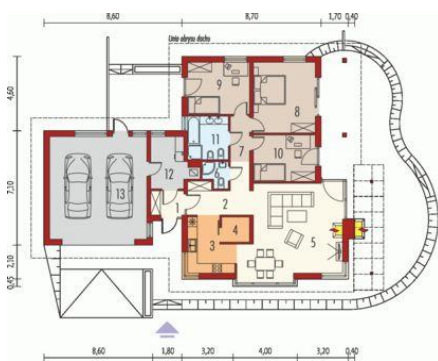




Projekt **AC Selena G2 CE (DOM AF1-39)**



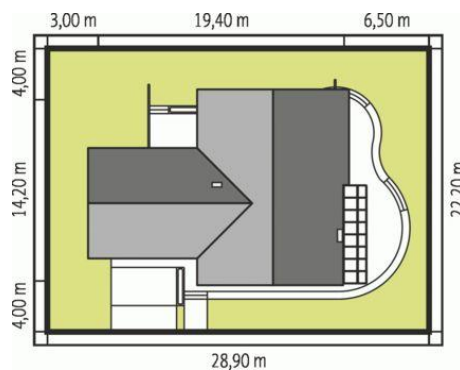
Parter



Parter

Pomieszczenia:

1. Wiatrołap 3.01 m
2. Hol 6.94 m
3. Kuchnia 8.87 m
4. Spiżarnia 2.64 m
5. Pokój dzienny + jadalnia 33.89 m
6. Łazienka 2.26 m
7. Komunikacja 5.43 m
8. Sypialnia 16.71 m
9. Sypialnia 12.26 m
10. Sypialnia 10.96 m
11. Łazienka 6.71 m
12. Kotłownia 7.36 m
13. Garaż 38.24 m



Informacje

Pow. dachu:	279,00 m²	Typ zabudowy:	parterowy
Szerokość budynku:	19,40 m	Pow. użytkowa:	109,68 m²
Długość budynku:	14,20 m	Kubatura:	468,94 m³
		Kąt nachylenia dachu:	24,00°
		Min. szerokość działki:	28,90 m
		Min. długość działki:	22,20 m
		Wysokość budynku:	6,00 m
		Liczba pokoi:	4

Cena projektu na dzień 10.03.2021: **3 600,00 zł**



Pokaż projekt w internecie

AC Selena G2 CE - Dom parterowy, niepodpiwniczony, z garażem dwustanowiskowym. Przeznaczony dla 3-4-osobowej rodziny. Dom został zaprojektowany z myślą o właścicielach działek z wjazdem, zlokalizowanym od strony południowej. Funkcjonalny układ pomieszczeń pozwala na optymalne wykorzystanie przestrzeni.