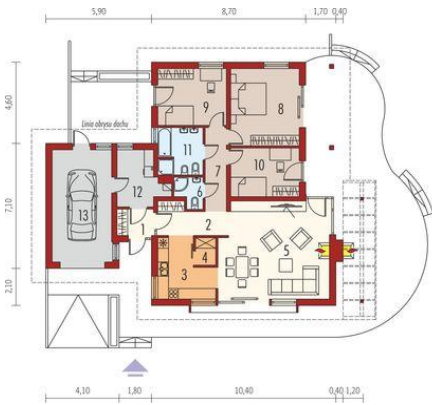
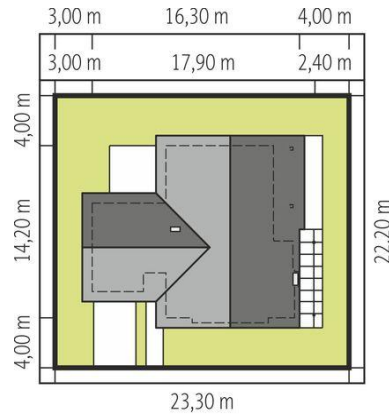




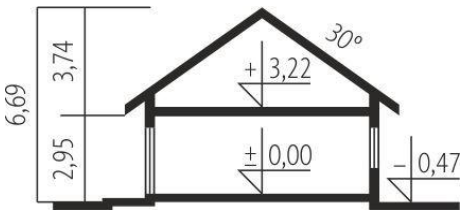
Projekt **AC Selena II G1 (30 stopni) CE (DOM AF9-92)**



1. Pomieszczenie - 3.01m²
2. Pomieszczenie - 6.47m²
3. Pomieszczenie - 9.42m²
4. Pomieszczenie - 1.71m²
5. Pomieszczenie - 33.34m²
6. Pomieszczenie - 2.31m²
7. Pomieszczenie - 5.47m²
8. Pomieszczenie - 16.71m²
9. Pomieszczenie - 12.26m²
10. Pomieszczenie - 10.50m²
11. Pomieszczenie - 6.71m²
12. Pomieszczenie - 7.38m²
13. Pomieszczenie - 20.76m²



Schemat uwzględnia minimalne odległości od budynku do granicy działki.
Szczegóły w zakładce: Jak czytać projekt?



Informacje

Szerokość budynku:	17,90 m	Pow. zabudowy:	186,19 m²
Długość budynku:	14,20 m	Pow. użytkowa:	107,91 m²
		Kubatura:	415,27 m³
		Kąt nachylenia dachu:	30,00°
		Min. szerokość działki:	23,30 m
		Min. długość działki:	22,20 m
		Liczba pokoi:	3
		Pow. dachu:	269,00 m²

Cena projektu na dzień 11.03.2021: **4 000,00 zł**



Pokaż projekt w internecie