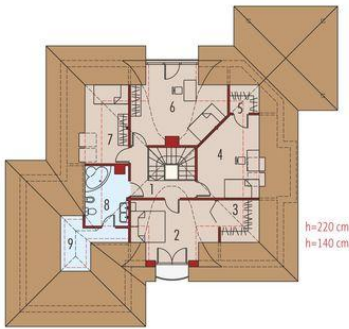
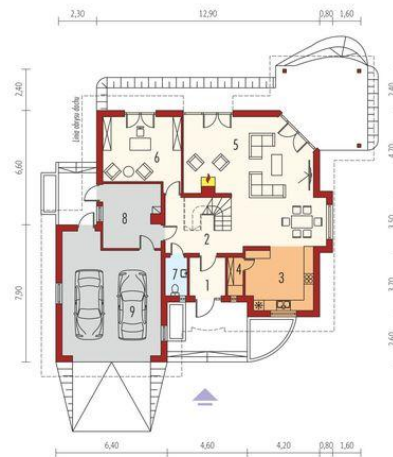




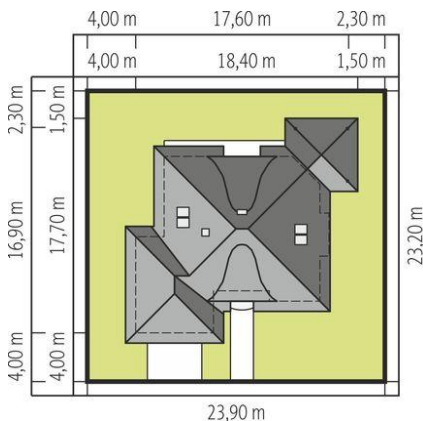
Projekt **AC Seweryna (mała) G2 CE (DOM AE9-33)**



1. Pomieszczenie - 5.80m<sup>2</sup>
2. Pomieszczenie - 12.43m<sup>2</sup>
3. Pomieszczenie - 4.36m<sup>2</sup>
4. Pomieszczenie - 13.65m<sup>2</sup>
5. Pomieszczenie - 2.08m<sup>2</sup>
6. Pomieszczenie - 20.14m<sup>2</sup>
7. Pomieszczenie - 9.21m<sup>2</sup>
8. Pomieszczenie - 6.67m<sup>2</sup>
9. Pomieszczenie - 5.05m<sup>2</sup>



1. Pomieszczenie - 4.49m<sup>2</sup>
2. Pomieszczenie - 12.26m<sup>2</sup>
3. Pomieszczenie - 13.62m<sup>2</sup>
4. Pomieszczenie - 1.98m<sup>2</sup>
5. Pomieszczenie - 47.00m<sup>2</sup>
6. Pomieszczenie - 17.42m<sup>2</sup>
7. Pomieszczenie - 2.75m<sup>2</sup>
8. Pomieszczenie - 12.06m<sup>2</sup>
9. Pomieszczenie - 36.30m<sup>2</sup>



Schemat uwzględnia minimalne odległości od budynku do granicy działki.  
Szczegóły w załączniku: Jak czytać projekt?

### Informacje

Liczba pokoi:	<b>4</b>	Typ zabudowy:	<b>z poddaszem</b>
Pow. dachu:	<b>321,04 m<sup>2</sup></b>	Pow. zabudowy:	<b>201,47 m<sup>2</sup></b>
Szerokość budynku:	<b>17,60 m</b>	Pow. użytkowa:	<b>173,86 m<sup>2</sup></b>
Długość budynku:	<b>19,60 m</b>	Kubatura:	<b>745,08 m<sup>3</sup></b>
		Kąt nachylenia dachu:	<b>42,00°</b>
		Min. szerokość działki:	<b>23,90 m</b>
		Min. długość działki:	<b>23,20 m</b>
		Wysokość budynku:	<b>9,53 m</b>

Cena projektu na dzień 12.04.2021: **4 000,00 zł**



**Pokaż projekt w internecie**