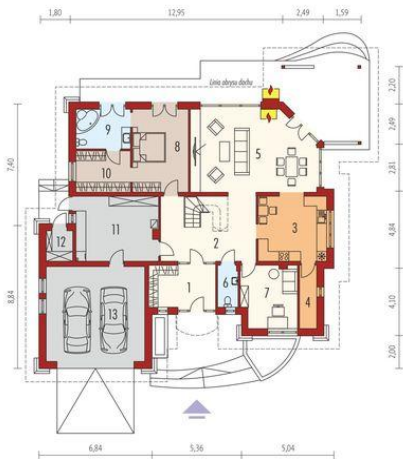
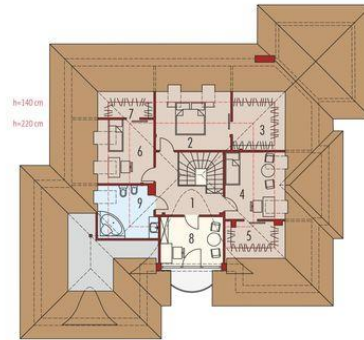




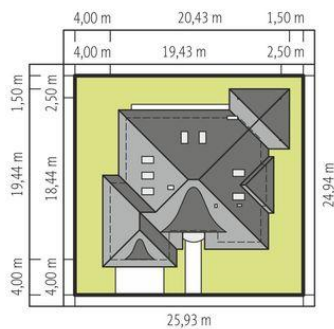
Projekt **AC Seweryna G2 Mocca CE (DOM AF7-94)**



1. Pomieszczenie - 10.21m²
2. Pomieszczenie - 23.12m²
3. Pomieszczenie - 16.61m²
4. Pomieszczenie - 3.91m²
5. Pomieszczenie - 35.91m²
6. Pomieszczenie - 3.05m²
7. Pomieszczenie - 12.48m²
8. Pomieszczenie - 17.04m²
9. Pomieszczenie - 7.85m²
10. Pomieszczenie - 8.20m²
11. Pomieszczenie - 19.36m²
12. Pomieszczenie - 2.90m²
13. Pomieszczenie - 33.94m²



1. Pomieszczenie - 9.50m²
2. Pomieszczenie - 10.27m²
3. Pomieszczenie - 4.68m²
4. Pomieszczenie - 9.49m²
5. Pomieszczenie - 2.56m²
6. Pomieszczenie - 8.10m²
7. Pomieszczenie - 1.29m²
8. Pomieszczenie - 10.54m²
9. Pomieszczenie - 6.26m²



Schemat uwzględnia minimalne odległości od budynku do granicy działki.
Szczegóły w zakładce: Jak czytać projekt?

Informacje

Liczba pokoi:	5	Typ zabudowy:	z poddaszem
Pow. dachu:	384,00 m²	Pow. zabudowy:	266,92 m²
Szerokość budynku:	19,43 m	Pow. użytkowa:	201,07 m²
Długość budynku:	18,44 m	Kubatura:	881,75 m³
		Kąt nachylenia dachu:	32,00°
		Min. szerokość działki:	25,93 m
		Min. długość działki:	24,94 m
		Wysokość budynku:	8,23 m

Cena projektu na dzień 10.03.2021: **4 200,00 zł**



Pokaż projekt w internecie