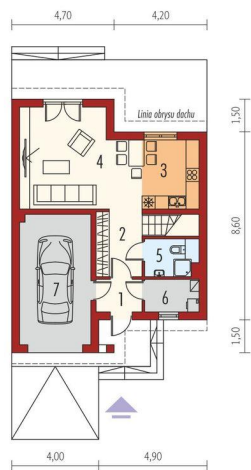
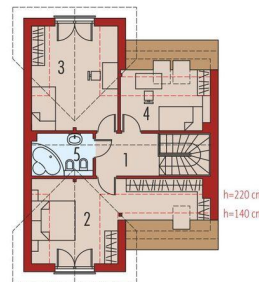




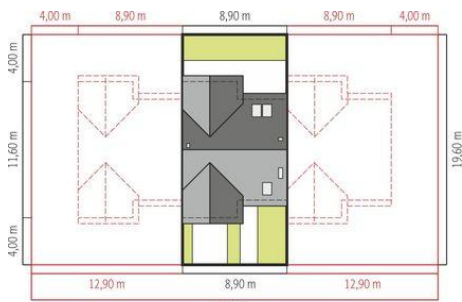
Projekt **AC Simba G1 CE (DOM AF6-17)**



1. Pomieszczenie - 3.04m²
2. Pomieszczenie - 8.86m²
3. Pomieszczenie - 13.29m²
4. Pomieszczenie - 18.25m²
5. Pomieszczenie - 3.98m²
6. Pomieszczenie - 3.62m²
7. Pomieszczenie - 18.59m²



1. Pomieszczenie - 5.58m²
2. Pomieszczenie - 17.15m²
3. Pomieszczenie - 16.13m²
4. Pomieszczenie - 8.15m²
5. Pomieszczenie - 5.30m²



Schemat uwzględnia minimalne odległości od budynku do granicy działki.
Szczegóły w zakładce: tak czytać projekt?

Informacje

Liczba pokoi:	3	Typ zabudowy:	z poddaszem
Pow. dachu:	140,00 m²	Pow. zabudowy:	91,28 m²
Szerokość budynku:	8,90 m	Pow. użytkowa:	99,73 m²
Długość budynku:	11,60 m	Kubatura:	352,27 m³
		Kąt nachylenia dachu:	43,00°
		Min. szerokość działki:	8,90 m
		Min. długość działki:	19,60 m
		Wysokość budynku:	8,35 m

Cena projektu na dzień 10.03.2021: **3 200,00 zł**



Pokaż projekt w internecie

AC Simba G1 CE - Przedstawiony rzut jest środkowym segmentem zabudowy szeregowej.