



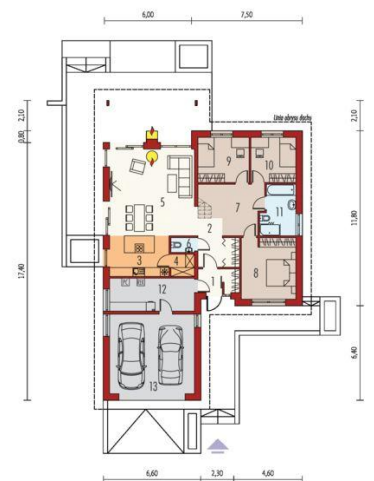
Projekt **AC Simon G2 ENERGO PLUS CE (DOM AF9-38)**



Parter



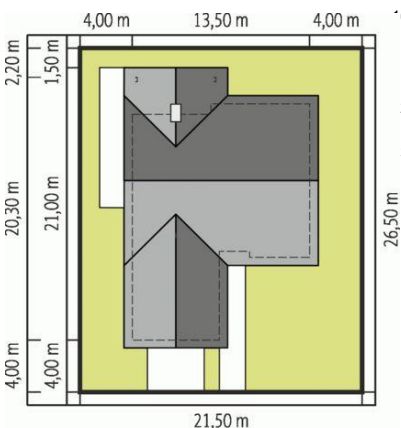
Poddasze



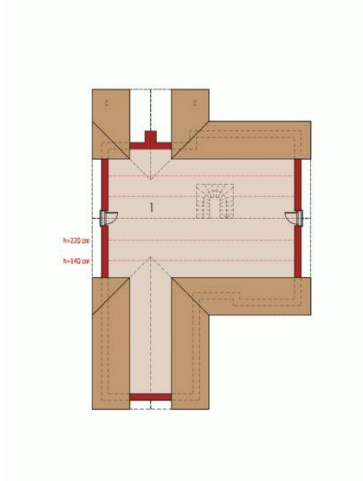
Parter

Pomieszczenia:

1. Wiatrołap 4.32 m
2. Hol + schody 14.4 m
3. Kuchnia 11 m
4. Spiżarnia 2.34 m
5. Pokój dzienny 34.08 m
6. Toaleta 1.54 m
7. Korytarz 6.24 m
8. Sypialnia 15.19 m
9. Sypialnia 10.49 m



- \*0. Sypialnia 9.22 m
1. Łazienka 7.57 m
2. Pom. techniczne 11.68 m
3. Garaż 31.75 m



Poddasze do adaptacji

Pomieszczenia:

1. Poddasze do adaptacji 50.2 m

**Informacje**

Pow. dachu: **303,00 m<sup>2</sup>**  
Szerokość budynku: **13,50 m**  
Długość budynku: **20,30 m**

Typ zabudowy: **parterowy**  
Pow. użytkowa: **116,39 m<sup>2</sup>**  
Kubatura: **517,61 m<sup>3</sup>**  
Kąt nachylenia dachu: **30,00°**  
Min. szerokość działki: **21,50 m**  
Min. długość działki: **26,50 m**  
Wysokość budynku: **7,22 m**  
Liczba pokoi: **4**

Cena projektu na dzień 12.03.2021: **4 200,00 zł**



**Pokaż projekt w internecie**

AC Simon G2 ENERGO PLUS CE - Simon G2 ENERGO PLUS to dom zaprojektowany z myślą o jutrze - nowoczesny, energooszczędny i zapewniający swoim mieszkańcom znakomite warunki do życia.