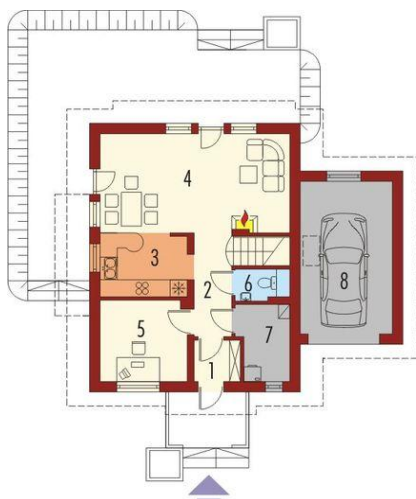




Projekt **AC Śnieżynka G1 CE (DOM AF9-40)**



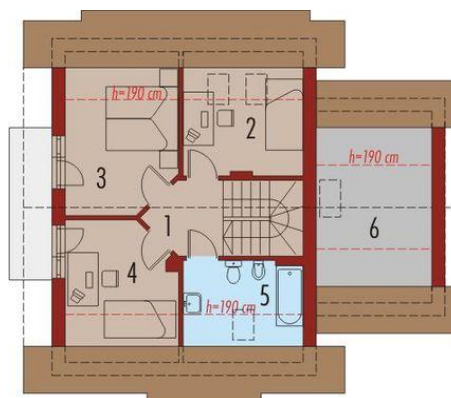
Parter



Rzut parteru:

1. Wiatrołap - 2.43m²
2. Hol - 4.63m²
3. Kuchnia - 6.25m²
4. Pokój dzienny + jadalnia - 22.91m²
5. Gabinet - 8.71m²
6. Toaleta - 1.70m²
7. Pom. gospodarcze - 4.19m²
8. Garaż - 18.09m²

Poddasze



Rzut poddasza:

1. Korytarz - 3.31m²
2. Pokój - 7.75m²
3. Sypialnia - 10.43m²
4. Pokój - 7.65m²
5. Łazienka - 4.65m²
6. Strych - 10.24m²



Informacje

Typ zabudowy:	z poddaszem
Pow. zabudowy:	93,51 m²
Pow. użytkowa:	84,61 m²
Kubatura:	354,21 m³
Kąt nachylenia dachu:	45,00°
Wysokość budynku:	9,05 m
Liczba pokoi:	4
Pow. dachu:	155,51 m²

Cena projektu na dzień 12.03.2021: **2 300,00 zł**



Pokaż projekt w internecie