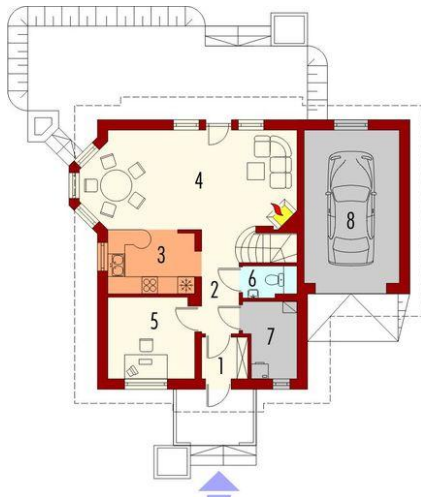




Projekt **AC Śnieżynka II G1 CE (DOM AE7-02)**



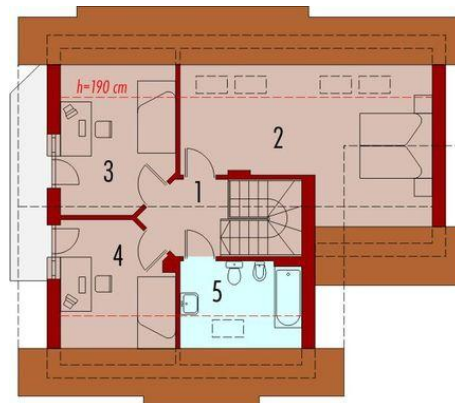
Parter



Rzut parteru:

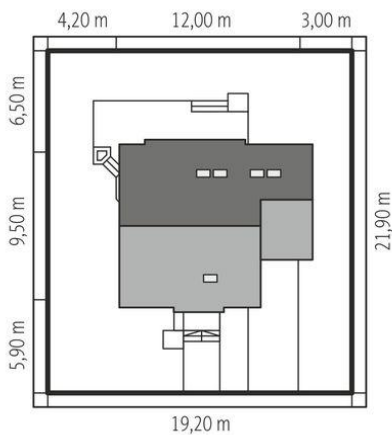
1. Wiatrołap - 2.40m²
2. Hol - 4.65m²
3. Kuchnia - 6.96m²
4. Pokój dzienny + jadalnia - 24.86m²
5. Gabinet - 8.72m²
6. Toaleta - 1.30m²
7. Pom. gospodarcze - 4.19m²
8. Garaż - 18.34m²

Poddasze



Rzut poddasza:

1. Korytarz - 4.04m²
2. Sypialnia - 18.13m²
3. Pokój - 10.66m²
4. Pokój - 7.64m²
5. Łazienka - 4.51m²



Informacje

Liczba pokoi:	4	Typ zabudowy:	z poddaszem
Pow. dachu:	157,93 m²	Pow. zabudowy:	94,78 m²
Szerokość budynku:	12,00 m	Pow. użytkowa:	98,06 m²
Długość budynku:	9,50 m	Kubatura:	337,23 m³
		Kąt nachylenia dachu:	45,00°
		Min. szerokość działki:	19,20 m
		Min. długość działki:	21,90 m
		Wysokość budynku:	9,02 m

Cena projektu na dzień 10.03.2021: **2 300,00 zł**



Pokaż projekt w internecie