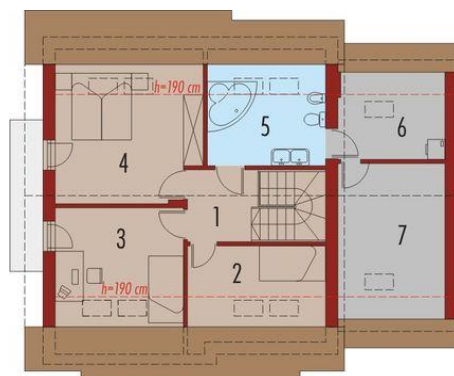




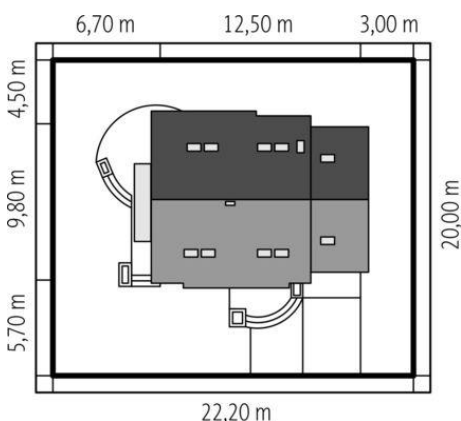
Projekt **AC Śnieżynka IV G1 CE (DOM AE7-05)**



1. Pomieszczenie - 6.00m²
2. Pomieszczenie - 4.11m²
3. Pomieszczenie - 14.98m²
4. Pomieszczenie - 21.15m²
5. Pomieszczenie - 10.50m²
6. Pomieszczenie - 2.19m²
7. Pomieszczenie - 5.55m²
8. Pomieszczenie - 18.25m²



1. Pomieszczenie - 3.40m²
2. Pomieszczenie - 7.03m²
3. Pomieszczenie - 11.84m²
4. Pomieszczenie - 16.01m²
5. Pomieszczenie - 6.78m²
6. Pomieszczenie - 4.85m²
7. Pomieszczenie - 10.61m²



Informacje

Liczba pokoi:	4	Typ zabudowy:	z poddaszem
Pow. dachu:	213,00 m²	Pow. zabudowy:	115,90 m²
Szerokość budynku:	12,50 m	Pow. użytkowa:	114,39 m²
Długość budynku:	9,80 m	Kubatura:	412,77 m³
		Kąt nachylenia dachu:	45,00°
		Min. szerokość działki:	22,50 m
		Min. długość działki:	20,00 m
		Wysokość budynku:	9,20 m

Cena projektu na dzień 10.03.2021: **2 900,00 zł**



Pokaż projekt w internecie