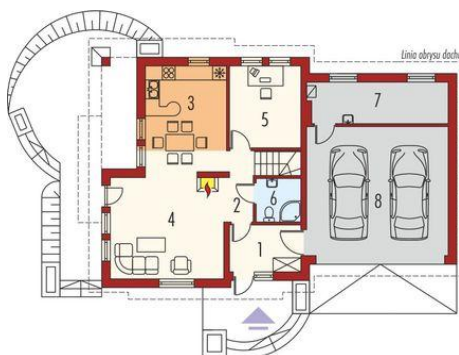
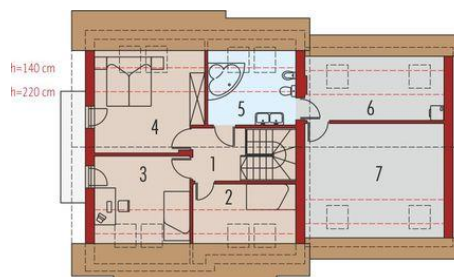




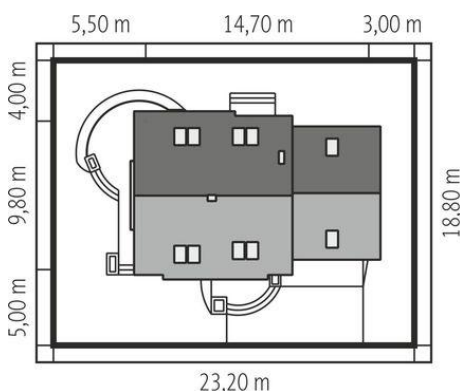
Projekt **AC Śnieżynka IV G2 CE (DOM AE1-72)**



1. Pomieszczenie - 6.00m²
2. Pomieszczenie - 4.11m²
3. Pomieszczenie - 14.98m²
4. Pomieszczenie - 21.15m²
5. Pomieszczenie - 10.50m²
6. Pomieszczenie - 2.19m²
7. Pomieszczenie - 9.33m²
8. Pomieszczenie - 30.28m²



1. Pomieszczenie - 3.40m²
2. Pomieszczenie - 7.51m²
3. Pomieszczenie - 12.40m²
4. Pomieszczenie - 16.52m²
5. Pomieszczenie - 7.10m²
6. Pomieszczenie - 9.02m²
7. Pomieszczenie - 18.55m²



Informacje

Liczba pokoi:	4	Typ zabudowy:	z poddaszem
Pow. dachu:	240,69 m²	Pow. zabudowy:	133,70 m²
Szerokość budynku:	14,70 m	Pow. użytkowa:	114,88 m²
Długość budynku:	9,80 m	Kubatura:	523,29 m³
		Kąt nachylenia dachu:	45,00 °
		Min. szerokość działki:	23,20 m
		Min. długość działki:	18,80 m
		Wysokość budynku:	9,20 m

Cena projektu na dzień 10.03.2021: **3 000,00 zł**



Pokaż projekt w internecie