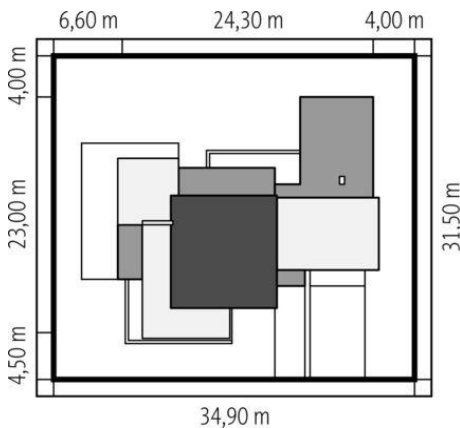
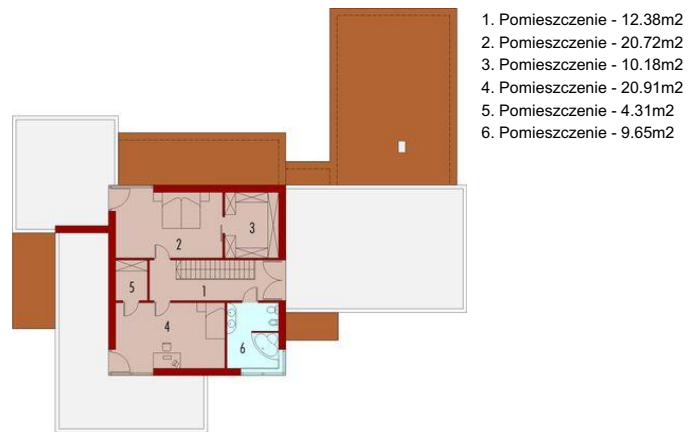
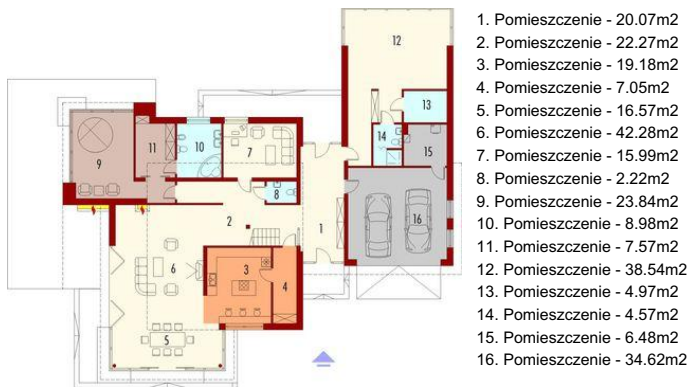




Projekt **AC Steps G2 CE (DOM AE8-50)**



**Informacje**

Liczba pokoi:	<b>5</b>	Typ zabudowy:	<b>piętrowy</b>
Pow. dachu:	<b>223,55 m<sup>2</sup></b>	Pow. zabudowy:	<b>335,08 m<sup>2</sup></b>
Szerokość budynku:	<b>24,30 m</b>	Pow. użytkowa:	<b>318,73 m<sup>2</sup></b>
Długość budynku:	<b>23,00 m</b>	Kubatura:	<b>1190,15 m<sup>3</sup></b>
		Kąt nachylenia dachu:	<b>2,00°</b>
		Min. szerokość działki:	<b>34,90 m</b>
		Min. długość działki:	<b>31,50 m</b>
		Wysokość budynku:	<b>7,98 m</b>

Cena projektu na dzień 10.03.2021: **22 300,00 zł**



**Pokaż projekt w internecie**

AC Steps G2 CE - Budynek zaprojektowano jako energooszczędny. Przewidziano w nim wentylację mechaniczną z rekuperacją, pompę ciepła, panele fotowoltaiczne i solary.