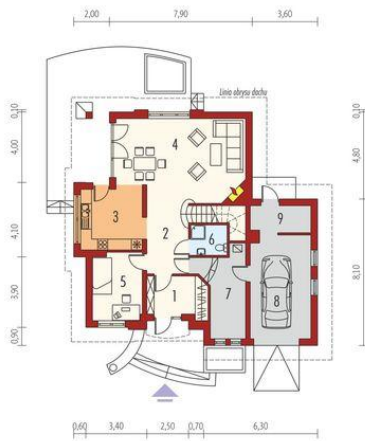
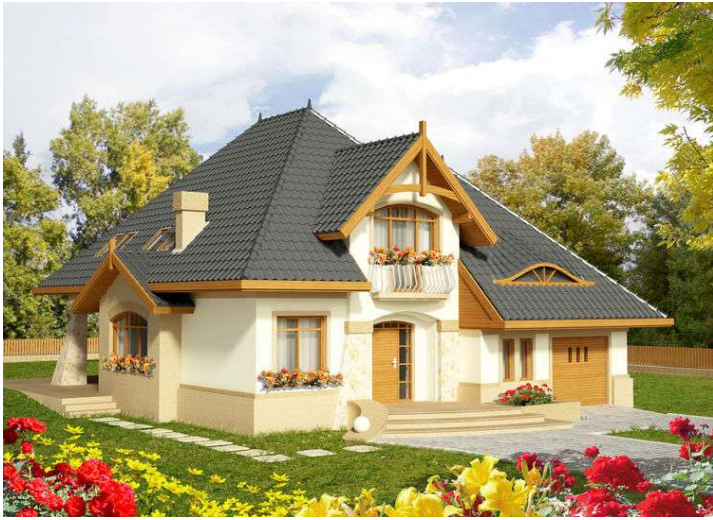
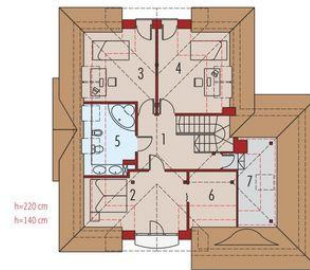




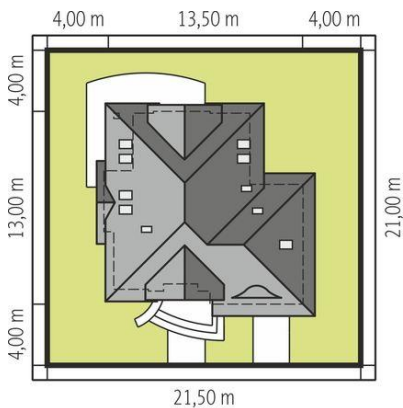
Projekt **AC Stokrotka G1 CE (DOM AE1-05)**



1. Pomieszczenie - 7.00m²
2. Pomieszczenie - 12.62m²
3. Pomieszczenie - 11.62m²
4. Pomieszczenie - 31.28m²
5. Pomieszczenie - 10.15m²
6. Pomieszczenie - 3.29m²
7. Pomieszczenie - 10.45m²
8. Pomieszczenie - 18.34m²
9. Pomieszczenie - 4.78m²



1. Pomieszczenie - 9.27m²
2. Pomieszczenie - 14.19m²
3. Pomieszczenie - 6.11m²
4. Pomieszczenie - 12.43m²
5. Pomieszczenie - 13.91m²
6. Pomieszczenie - 7.97m²
7. Pomieszczenie - 8.04m²



Schemat uwzględnia minimalne odległości od budynku do granicy działki.
Szczegóły w zakładce: Jak czytać projekt?

Informacje

Liczba pokoi:	4	Typ zabudowy:	z poddaszem
Pow. dachu:	245,00 m²	Pow. zabudowy:	145,19 m²
Szerokość budynku:	13,50 m	Pow. użytkowa:	139,84 m²
Długość budynku:	13,00 m	Kubatura:	563,16 m³
		Kąt nachylenia dachu:	45,00°
		Min. szerokość działki:	21,40 m
		Min. długość działki:	21,00 m
		Wysokość budynku:	9,04 m

Cena projektu na dzień 07.04.2022: **3 900,00 zł**



Pokaż projekt w internecie