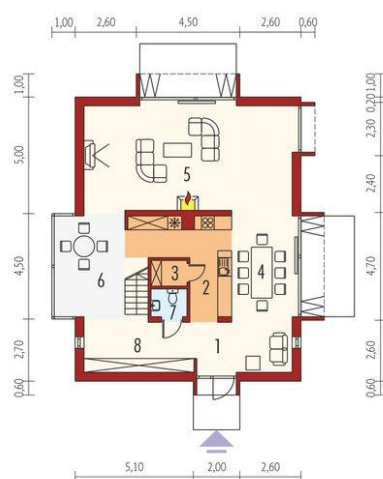




Projekt **AC Stone CE (DOM AE8-51)**



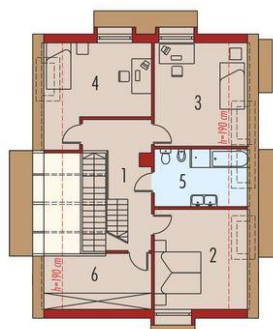
Parter



Rzut parteru:

1. Hol - 8.70m²
2. Kuchnia - 12.36m²
3. Spiżarnia - 1.65m²
4. Jadalnia - 12.38m²
5. Pokój dzienny - 40.04m²
6. Ogród zimowy - 16.37m²
7. Toaleta - 1.79m²
8. Garderoba - 10.05m²

Poddasze

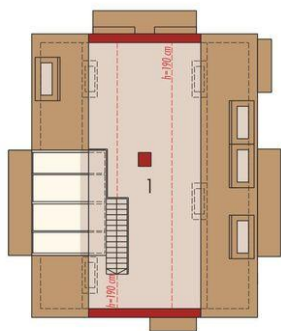


Rzut poddasza:

1. Komunikacja - 12.01m²
2. Sypialnia - 13.54m²
3. Pokój - 14.00m²
4. Pokój - 12.99m²
5. Łazienka - 7.76m²
6. Garderoba - 11.01m²

Rzut antresoli:

1. Antresola - 25.12m²



Informacje

Liczba pokoi:	3	Typ zabudowy:	z poddaszem
Szerokość budynku:	11,70 m	Pow. zabudowy:	136,04 m²
Długość budynku:	13,90 m	Pow. użytkowa:	158,28 m²
		Kubatura:	665,06 m³
		Kąt nachylenia dachu:	52,00°
		Min. szerokość działki:	18,70 m
		Min. długość działki:	22,30 m
		Wysokość budynku:	10,00 m

Cena projektu na dzień 10.03.2021: **10 000,00 zł**



Pokaż projekt w internecie

AC Stone CE - Budynek zaprojektowano jako energooszczędny. Przewidziano w nim wentylację mechaniczną z rekuperacją, pompę ciepła, panele fotowoltaiczne i kolektory słoneczne.