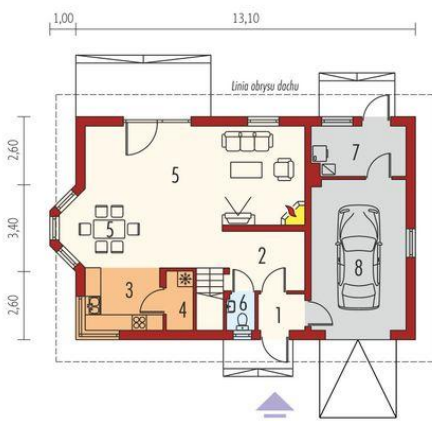
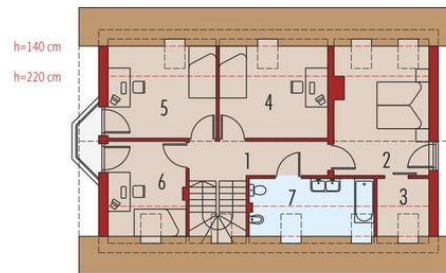




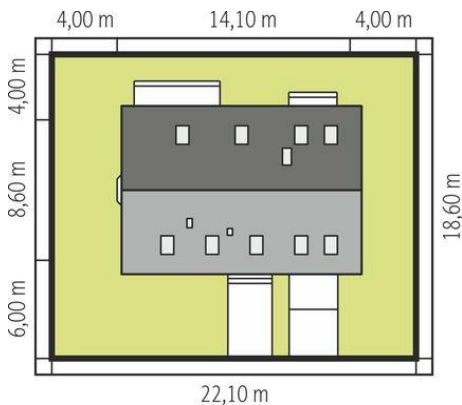
Projekt **AC Syrenka G1 CE (DOM AE7-64)**



1. Pomieszczenie - 2.44m²
2. Pomieszczenie - 11.65m²
3. Pomieszczenie - 7.00m²
4. Pomieszczenie - 1.17m²
5. Pomieszczenie - 42.29m²
6. Pomieszczenie - 1.41m²
7. Pomieszczenie - 6.78m²
8. Pomieszczenie - 20.23m²



1. Pomieszczenie - 7.80m²
2. Pomieszczenie - 16.05m²
3. Pomieszczenie - 4.21m²
4. Pomieszczenie - 13.08m²
5. Pomieszczenie - 12.84m²
6. Pomieszczenie - 9.20m²
7. Pomieszczenie - 10.07m²



Informacje

| | | | |
|--------------------|-----------------------------|-------------------------|-----------------------------|
| Liczba pokoi: | 4 | Typ zabudowy: | z poddaszem |
| Pow. dachu: | 203,47 m² | Pow. zabudowy: | 115,19 m² |
| Szerokość budynku: | 14,10 m | Pow. użytkowa: | 139,21 m² |
| Długość budynku: | 8,60 m | Kubatura: | 478,10 m³ |
| | | Kąt nachylenia dachu: | 45,00° |
| | | Min. szerokość działki: | 22,10 m |
| | | Min. długość działki: | 18,60 m |
| | | Wysokość budynku: | 8,90 m |

Cena projektu na dzień 07.04.2022: **3 700,00 zł**



Pokaż projekt w internecie