



Projekt **AC Tala G1 CE (DOM AE9-01)**

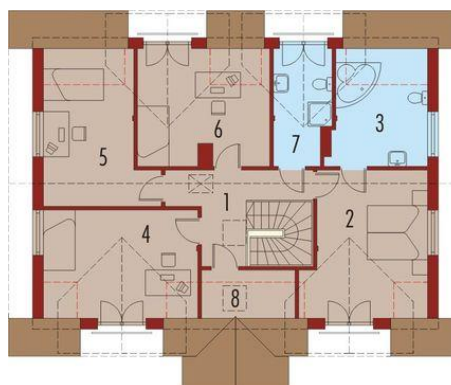


Parter

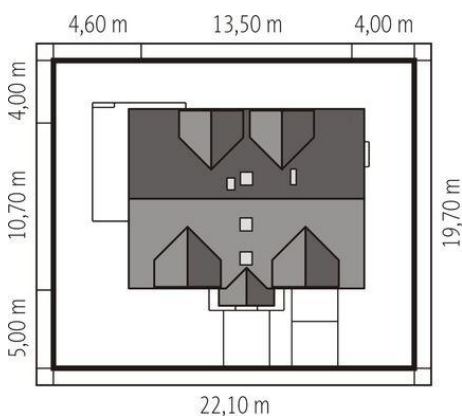


- Rzut parteru:
1. Wiatrołap - 7.00m<sup>2</sup>
  2. Hol - 9.14m<sup>2</sup>
  3. Kuchnia - 11.08m<sup>2</sup>
  4. Spiżarnia - 1.84m<sup>2</sup>
  5. Pokój dzienny - 34.85m<sup>2</sup>
  6. Gabinet - 9.40m<sup>2</sup>
  7. Łazienka - 3.46m<sup>2</sup>
  8. Pom. gospodarcze - 11.08m<sup>2</sup>
  9. Garaż - 19.24m<sup>2</sup>

Poddasze



- Rzut poddasza:
1. Korytarz - 8.64m<sup>2</sup>
  2. Sypialnia - 16.16m<sup>2</sup>
  3. Łazienka - 8.03m<sup>2</sup>
  4. Pokój - 13.75m<sup>2</sup>
  5. Pokój - 12.86m<sup>2</sup>
  6. Pokój - 14.52m<sup>2</sup>
  7. Łazienka - 7.00m<sup>2</sup>
  8. Garderoba - 0.99m<sup>2</sup>



**Informacje**

Liczba pokoi:	<b>5</b>	Typ zabudowy:	<b>z poddaszem</b>
Szerokość budynku:	<b>13,50 m</b>	Pow. zabudowy:	<b>133,99 m<sup>2</sup></b>
Długość budynku:	<b>10,70 m</b>	Pow. użytkowa:	<b>169,80 m<sup>2</sup></b>
		Kubatura:	<b>618,90 m<sup>3</sup></b>
		Kąt nachylenia dachu:	<b>45,00°</b>
		Min. szerokość działki:	<b>22,10 m</b>
		Min. długość działki:	<b>19,70 m</b>
		Wysokość budynku:	<b>8,88 m</b>

Cena projektu na dzień 10.03.2021: **2 700,00 zł**



**Pokaż projekt w internecie**