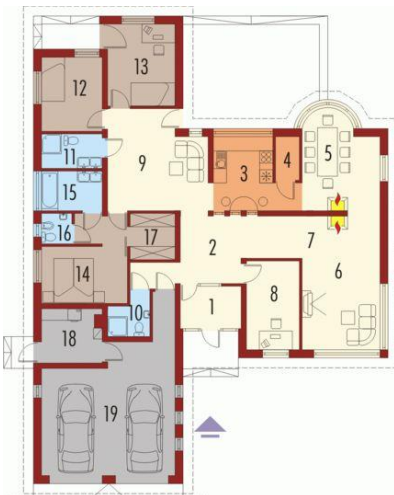




Projekt **AC Telma II CE (DOM AE7-13)**



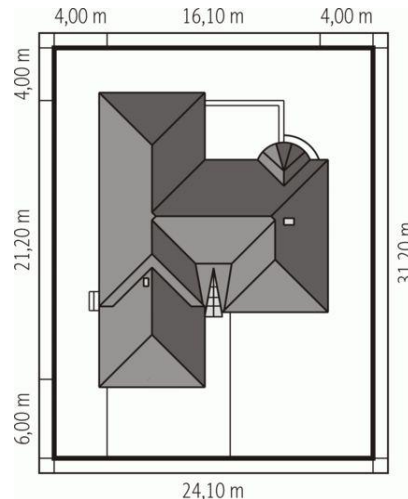
Parter



Parter

Pomieszczenia:

1. Wiatrołap 5.31 m
2. Hol 11.9 m
3. Kuchnia 9.17 m
4. Spizarnia 2.14 m
5. Jadalnia 16.67 m
6. Aneks telewizyjny 21.46 m
7. Aneks kominkowy 5.29 m
8. Gabinet 9.65 m
9. Pokój rodzinny 19.19 m
10. Łazienka 3.53 m
11. Łazienka 4.3 m
12. Kój 9.27 m
13. Kój 11.36 m
14. Sypialnia 13.67 m
15. Łazienka 4.96 m
16. Toaleta 1.9 m
17. Garderoba 4.38 m
18. Kotłownia, pralnia 6.64 m
19. Garaż 35.08 m



**Informacje**

Pow. dachu: **314,00 m<sup>2</sup>**  
Szerokość budynku: **16,10 m**  
Długość budynku: **21,20 m**

Typ zabudowy: **parterowy**  
Pow. użytkowa: **160,79 m<sup>2</sup>**  
Kubatura: **497,92 m<sup>3</sup>**  
Kąt nachylenia dachu: **30,00°**  
Min. szerokość działki: **24,10 m**  
Min. długość działki: **31,20 m**  
Wysokość budynku: **5,58 m**  
Liczba pokoi: **7**

Cena projektu na dzień 10.03.2021: **2 500,00 zł**



**Pokaż projekt w internecie**

AC Telma II CE - Dom parterowy niepodpiwniczony z dwustanowiskowym garażem wbudowanym przeznaczony dla 4-6 osobowej rodziny. Wnętrze zostało podzielone na dwie strefy: dzienną i nocną.