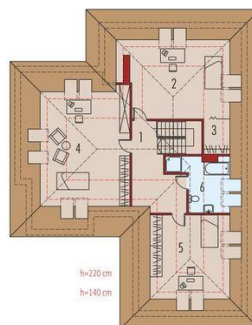




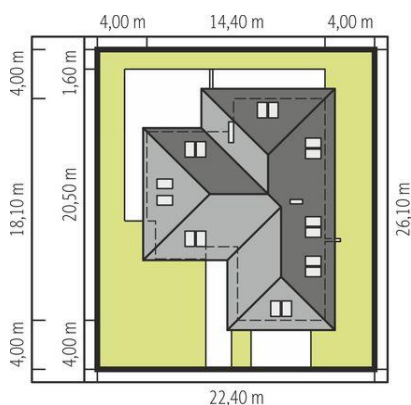
Projekt **AC Teo (mały) G2 CE (DOM AE9-94)**



1. Pomieszczenie - 3.61m²
2. Pomieszczenie - 13.85m²
3. Pomieszczenie - 9.72m²
4. Pomieszczenie - 2.13m²
5. Pomieszczenie - 41.65m²
6. Pomieszczenie - 2.86m²
7. Pomieszczenie - 22.93m²
8. Pomieszczenie - 7.40m²
9. Pomieszczenie - 10.09m²
10. Pomieszczenie - 2.78m²
11. Pomieszczenie - 9.95m²
12. Pomieszczenie - 36.59m²



1. Pomieszczenie - 10.14m²
2. Pomieszczenie - 19.76m²
3. Pomieszczenie - 1.48m²
4. Pomieszczenie - 20.66m²
5. Pomieszczenie - 13.67m²
6. Pomieszczenie - 7.07m²



Schemat uwzględni minimalne odległości od budynku do granicy działki.
Szczegóły w zakładce: Jak czytać projekt?

Liczba pokoi: **4**
Pow. dachu: **295,61 m²**
Szerokość budynku: **14,40 m**
Długość budynku: **20,50 m**

Typ zabudowy: **z poddaszem**
Pow. zabudowy: **208,91 m²**
Pow. użytkowa: **189,80 m²**
Kubatura: **777,41 m³**
Kąt nachylenia dachu: **38,00°**
Min. szerokość działki: **22,40 m**
Min. długość działki: **26,10 m**
Wysokość budynku: **7,77 m**

Informacje

Cena projektu na dzień 10.03.2021: **4 700,00 zł**



Pokaż projekt w internecie