



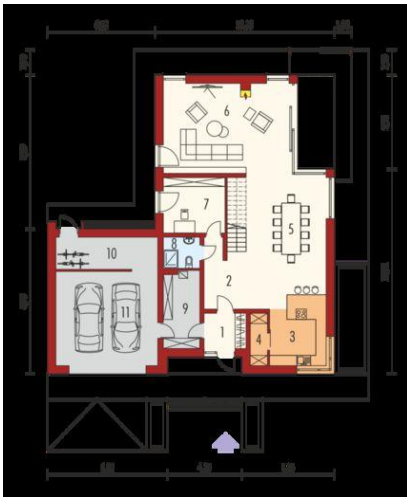
Projekt **AC Teodor G2 (wersja A) ENERGO PLUS CE (DOM AF9-75)**



Parter



Poddasze



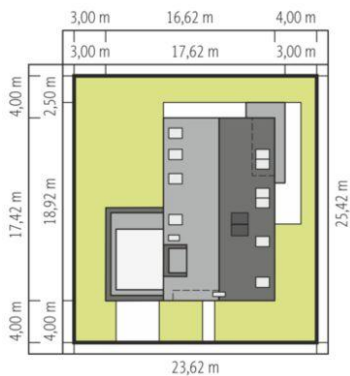
Powierzchnia parteru:

1. wiatrołap - 4.92m<sup>2</sup>
2. hol + schody - 13.57m<sup>2</sup>
3. kuchnia - 10.74m<sup>2</sup>
4. spiżarnia - 2.96m<sup>2</sup>
5. jadalnia - 35.43m<sup>2</sup>
6. pokój dzienny - 38.38m<sup>2</sup>
7. gabinet - 11.44m<sup>2</sup>
8. łazienka - 3.76m<sup>2</sup>
9. kotłownia - 9.30m<sup>2</sup>
10. pom. gospodarcze - 11.11m<sup>2</sup>
11. garaż - 32.22m<sup>2</sup>



Powierzchnia poddasza:

1. korytarz - 10.79m<sup>2</sup>
2. sypialnia - 29.33m<sup>2</sup>
3. łazienka - 9.25m<sup>2</sup>
4. garderoba - 9.65m<sup>2</sup>
5. sypialnia - 21.65m<sup>2</sup>
6. sypialnia - 14.86m<sup>2</sup>
7. sypialnia - 12.52m<sup>2</sup>
8. łazienka - 6.85m<sup>2</sup>
9. sauna - 2.92m<sup>2</sup>
10. pralnia - 6.76m<sup>2</sup>



Schemat uwzględnia minimalne odległości od budynku do granicy działki.  
Szczegóły w zakładce: Jak czytać projekt?

**Informacje**

Pow. dachu:	<b>235,00 m<sup>2</sup></b>	Typ zabudowy:	<b>z poddaszem</b>
Szerokość budynku:	<b>17,62 m</b>	Pow. zabudowy:	<b>236,13 m<sup>2</sup></b>
Długość budynku:	<b>18,92 m</b>	Pow. użytkowa:	<b>246,22 m<sup>2</sup></b>
		Kubatura:	<b>929,34 m<sup>3</sup></b>
		Kąt nachylenia dachu:	<b>45,00 °</b>
		Min. szerokość działki:	<b>23,62 m</b>
		Min. długość działki:	<b>25,42 m</b>
		Wysokość budynku:	<b>10,03 m</b>

Cena projektu na dzień 12.03.2021: **6 100,00 zł**



**Pokaż projekt w internecie**

AC Teodor G2 (wersja A) ENERGO PLUS CE - AC Teodor G2 (wersja A) ENERGO PLUS CE to udany dialog tradycji z nowoczesnością. Prosta, bryła i ponadczasowa uroda klinkieru doskonale prezentują się w towarzystwie szerokich przeszkleń i modnych detali, które subtelnie akcentują współczesny charakter domu.