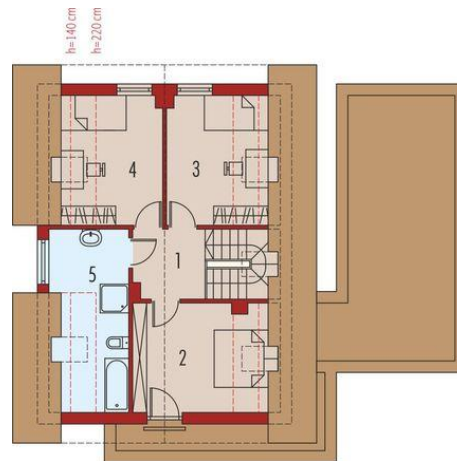




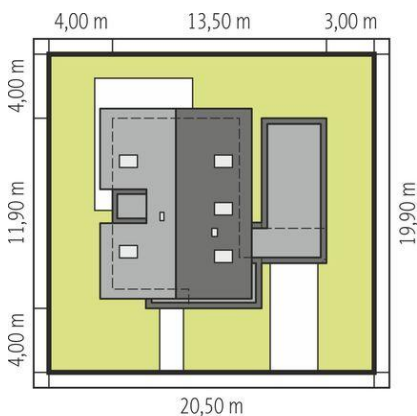
Projekt **AC Tiago G1 (wersja A) CE (DOM AF2-81)**



1. Pomieszczenie - 2.36m²
2. Pomieszczenie - 13.52m²
3. Pomieszczenie - 12.06m²
4. Pomieszczenie - 35.38m²
5. Pomieszczenie - 2.60m²
6. Pomieszczenie - 8.88m²
7. Pomieszczenie - 20.47m²



1. Pomieszczenie - 4.59m²
2. Pomieszczenie - 11.98m²
3. Pomieszczenie - 9.96m²
4. Pomieszczenie - 9.93m²
5. Pomieszczenie - 9.85m²



Schemat uwzględnia minimalne odległości od budynku do granicy działki.
Szczegóły w zakładce: Jak czytać projekt?

Informacje

Liczba pokoi:	3	Typ zabudowy:	z poddaszem
Pow. dachu:	144,75 m²	Pow. zabudowy:	134,24 m²
Szerokość budynku:	13,50 m	Pow. użytkowa:	112,23 m²
Długość budynku:	11,90 m	Kubatura:	489,17 m³
		Kąt nachylenia dachu:	45,00°
		Min. szerokość działki:	20,50 m
		Min. długość działki:	19,90 m
		Wysokość budynku:	8,40 m

Cena projektu na dzień 10.03.2021: **3 000,00 zł**



Pokaż projekt w internecie