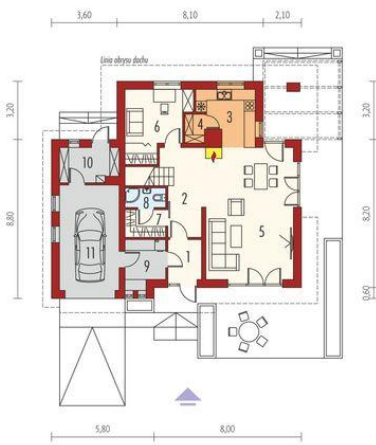
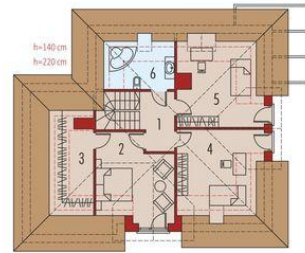




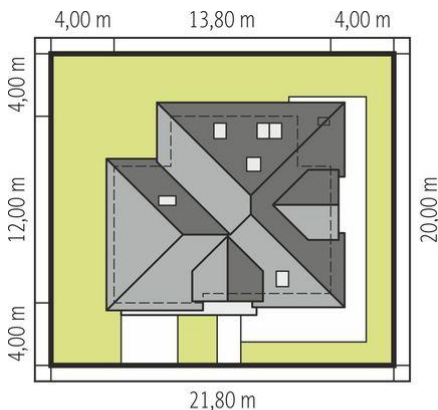
Projekt **AC Tilda G1 CE (DOM AF9-41)**



1. Pomieszczenie - 3.97m²
2. Pomieszczenie - 11.99m²
3. Pomieszczenie - 8.33m²
4. Pomieszczenie - 1.65m²
5. Pomieszczenie - 35.49m²
6. Pomieszczenie - 12.02m²
7. Pomieszczenie - 3.32m²
8. Pomieszczenie - 2.34m²
9. Pomieszczenie - 5.61m²
10. Pomieszczenie - 5.96m²
11. Pomieszczenie - 18.81m²



1. Pomieszczenie - 6.26m²
2. Pomieszczenie - 17.75m²
3. Pomieszczenie - 7.54m²
4. Pomieszczenie - 15.88m²
5. Pomieszczenie - 15.52m²
6. Pomieszczenie - 6.33m²



Schemat uwzględnia minimalne odległości od budynku do granicy działki.
Szczegóły w zakładce: Jak czytać projekt?

Informacje

Liczba pokoi:	4	Typ zabudowy:	z poddaszem
Pow. dachu:	266,00 m²	Pow. zabudowy:	148,55 m²
Szerokość budynku:	13,80 m	Pow. użytkowa:	154,00 m²
Długość budynku:	12,00 m	Kubatura:	569,93 m³
		Kąt nachylenia dachu:	45,00°
		Min. szerokość działki:	21,80 m
		Min. długość działki:	20,00 m
		Wysokość budynku:	9,57 m

Cena projektu na dzień 12.03.2021: **3 800,00 zł**



Pokaż projekt w internecie