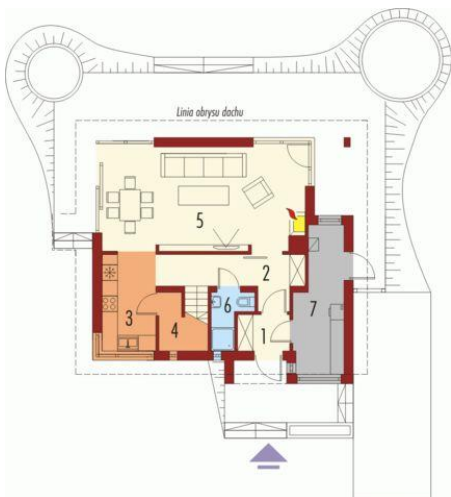




Projekt **AC Tim G1 CE (DOM AF6-02)**



Parter

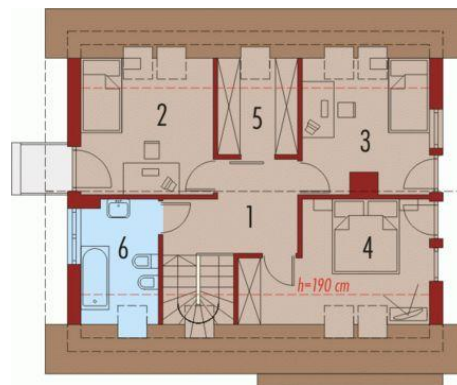


Parter

Pomieszczenia:

1. Wiatrołap 2.75 m
2. Hol 11.5 m
3. Kuchnia 7.6 m
4. Spiżarnia 0.87 m
5. Salon z jadalnią 31.07 m
6. Łazienka 2.52 m
7. Pom. gospodarcze 9.55 m

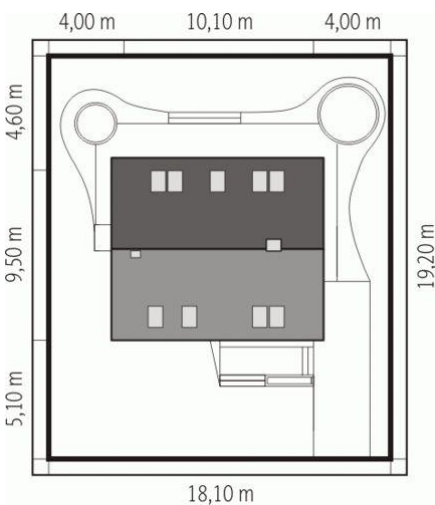
Poddasze



Poddasze

Pomieszczenia:

1. Korytarz 7.51 m
2. Sypialnia 9.99 m
3. Sypialnia 9.2 m
4. Sypialnia 10.26 m
5. Garderoba 3.75 m
6. Łazienka 5.08 m



**Informacje**

Szerokość budynku:	<b>10,10 m</b>	Typ zabudowy:	<b>z poddaszem</b>
Długość budynku:	<b>9,50 m</b>	Pow. użytkowa:	<b>111,65 m<sup>2</sup></b>
		Kubatura:	<b>359,40 m<sup>3</sup></b>
		Kąt nachylenia dachu:	<b>45,00°</b>
		Min. szerokość działki:	<b>18,10 m</b>
		Min. długość działki:	<b>20,10 m</b>
		Wysokość budynku:	<b>8,72 m</b>
		Liczba pokoi:	<b>4</b>

Cena projektu na dzień 10.03.2021: **2 700,00 zł**



**Pokaż projekt w internecie**

AC Tim G1 CE - Dom parterowy, z poddaszem użytkowym, niepodpiwniczony. Przeznaczony dla 3-4-osobowej rodziny. Dom charakteryzuje czytelny układ pomieszczeń. Na parterze znajduje się strefa dzienna z przestronnym dobrze doświetlonym salonem, z miejscem na część jadalną oraz kuchnię ze spiżarnią.