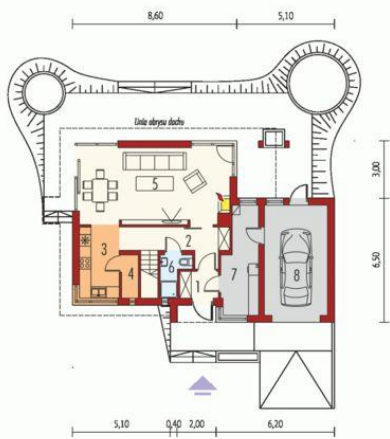




Projekt **AC Tim G1 (wersja A) CE (DOM AE9-45)**



Parter

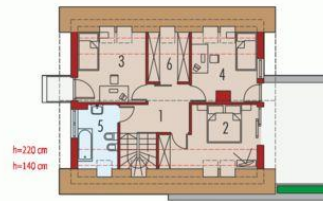


Parter

Pomieszczenia:

1. Wiatrołap 2.75 m
2. Hol + schody 11.17 m
3. Kuchnia 7.6 m
4. Spizarnia 1.15 m
5. Pokój dzienny + jadalnia 31.07 m
6. Łazienka 2.52 m
7. Kociołnia 9.55 m
8. Garaż 18.79 m

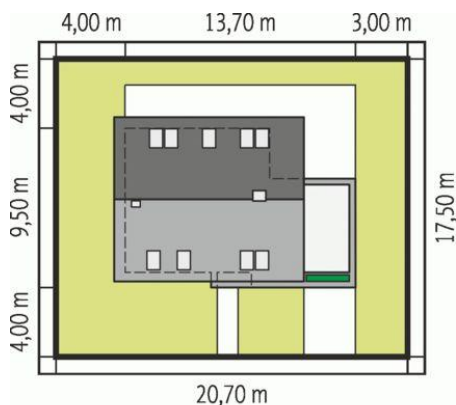
Poddasze



Poddasze

Pomieszczenia:

1. Korytarz 7.51 m
2. Sypialnia 10.84 m
3. Sypialnia 10.39 m
4. Sypialnia 9.55 m
5. Łazienka 5.36 m
6. Garderoba 3.99 m



Schemat uwzględnia minimalne odległości od budynku do granicy działki.
Szczegóły w zakładce: Jak czytać projekt?

Informacje

| | | | |
|--------------------|-----------------------------|-------------------------|-----------------------------|
| Pow. dachu: | 144,00 m² | Typ zabudowy: | z poddaszem |
| Szerokość budynku: | 13,70 m | Pow. użytkowa: | 103,90 m² |
| Długość budynku: | 9,50 m | Kubatura: | 446,53 m³ |
| | | Kąt nachylenia dachu: | 45,00° |
| | | Min. szerokość działki: | 20,70 m |
| | | Min. długość działki: | 17,50 m |
| | | Wysokość budynku: | 8,72 m |
| | | Liczba pokoi: | 4 |

Cena projektu na dzień 10.03.2021: **3 500,00 zł**



Pokaż projekt w internecie

AC Tim G1 (wersja A) CE - Nowoczesny Tim G1 (wersja A) cieszy swoich domowników słonecznym wnętrzem i stylowymi elementami wykończenia. Gustowny kamień doskonale komponuje się z szykowną elewacją, nadając bryle niepowtarzalnego uroku.