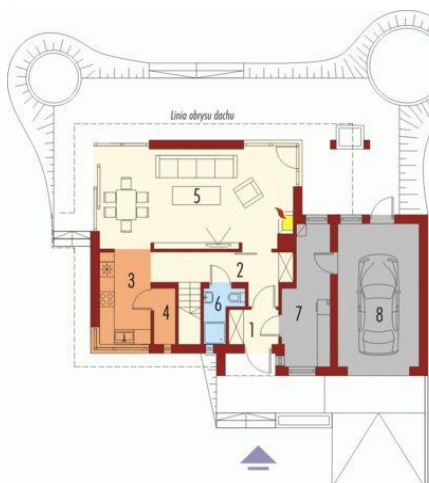




Projekt **AC Tim G2 (wersja B) CE (DOM AF5-98)**



Parter

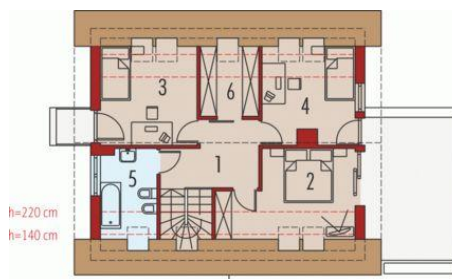


Parter

Pomieszczenia:

1. Wiatrołap 2.75 m
2. Hol 11.38 m
3. Kuchnia 7.6 m
4. Spizarnia 1.23 m
5. Salon z jadalnią 31.07 m
6. Łazienka 2.52 m
7. Kociołnia 9.55 m
8. Garaż 18.79 m

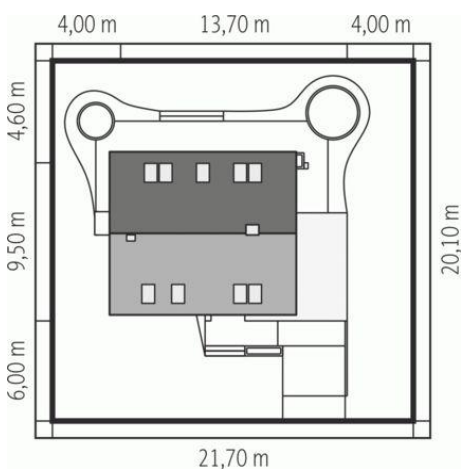
Poddasze



Poddasze

Pomieszczenia:

1. Korytarz 7.51 m
2. Sypialnia 10.83 m
3. Sypialnia 10.39 m
4. Sypialnia 9.54 m
5. Łazienka 5.31 m
6. Garderoba 3.99 m



Informacje

Pow. dachu:	143,55 m²	Typ zabudowy:	z poddaszem
Szerokość budynku:	13,70 m	Pow. użytkowa:	104,12 m²
Długość budynku:	9,50 m	Kubatura:	441,67 m³
		Kąt nachylenia dachu:	45,00°
		Min. szerokość działki:	21,70 m
		Min. długość działki:	20,10 m
		Wysokość budynku:	8,72 m
		Liczba pokoi:	4

Cena projektu na dzień 10.03.2021: **2 800,00 zł**



Pokaż projekt w internecie

AC Tim G2 (wersja B) CE - Dom parterowy, z poddaszem użytkowym, niepodpiwniczony, z garażem jednoosobowym. Przeznaczony dla 3-4-osobowej rodziny. Dom charakteryzuje czytelny układ pomieszczeń.