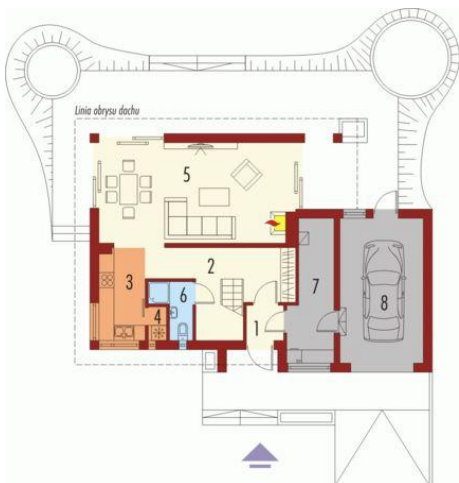




Projekt **AC Tim II BEZ GARAŻU CE (DOM AF6-04)**



Parter

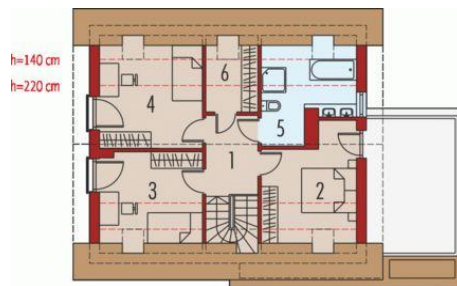


Parter

Pomieszczenia:

1. Wiatrołap 2.41 m
2. Hol 12.74 m
3. Kuchnia 7.54 m
4. Spiżarnia 0.93 m
5. Pokój dzienny, jadalnia 30.99 m
6. Łazienka 2.83 m
7. Kotłownia 9.04 m
8. Garaż 18.96 m

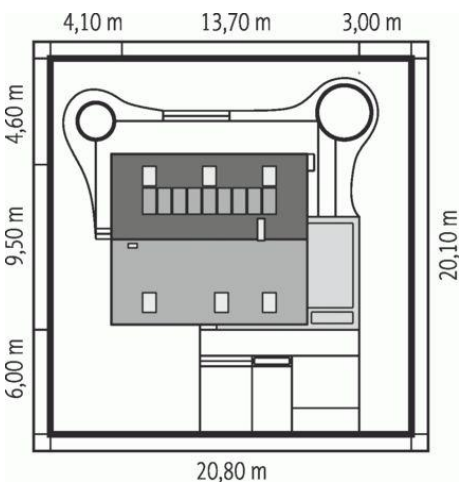
Poddasze



Poddasze

Pomieszczenia:

1. Korytarz 4.49 m
2. Sypialnia 10.25 m
3. Sypialnia 10.76 m
4. Sypialnia 7.61 m
5. Łazienka 9.13 m
6. Garderoba 2.97 m



Informacje

Pow. dachu:	143,55 m²	Typ zabudowy:	z poddaszem
Szerokość budynku:	13,70 m	Pow. użytkowa:	103,76 m²
Długość budynku:	9,50 m	Kubatura:	427,53 m³
		Kąt nachylenia dachu:	45,00°
		Min. szerokość działki:	20,80 m
		Min. długość działki:	20,10 m
		Wysokość budynku:	8,72 m
		Liczba pokoi:	4

Cena projektu na dzień 10.03.2021: **2 700,00 zł**



Pokaż projekt w internecie

AC Tim II BEZ GARAŻU CE - Dom parterowy z poddaszem użytkowym, niepodpiwniczony, z garażem jednostanowiskowym. Przeznaczony dla 4-5-osobowej rodziny. Na parterze zaprojektowano strefę dzienną: salon z kominkiem, jadalnię oraz kuchnię ze spiżarnią. Znalazła się tu również łazienka i duże pomieszczenie gospodarcze.