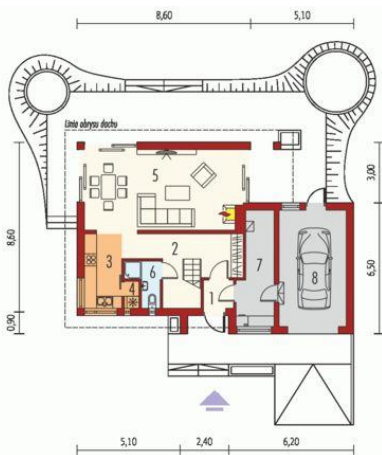




Projekt **AC Tim II G1 CE (DOM AF1-73)**



Parter

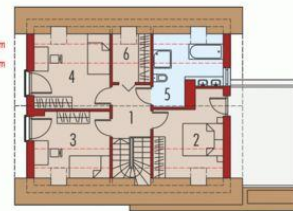


Parter

Pomieszczenia:

1. Wiatrołap 2.02 m
2. Hol 12.74 m
3. Kuchnia 7.54 m
4. Spizarnia 0.93 m
5. Pokój dzienny + jadalnia 30.9 m
6. Łazienka 2.83 m
7. Kociołnia 8.87 m
8. Garaż 18.68 m

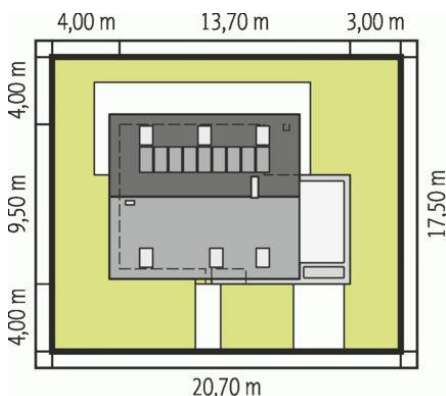
Poddasze



Poddasze

Pomieszczenia:

1. Korytarz 4.49 m
2. Sypialnia 10.65 m
3. Sypialnia 9.55 m
4. Sypialnia 11.18 m
5. Łazienka 7.87 m
6. Garderoba 3.17 m



Schemat uwzględnia minimalne odległości od budynku do granicy działki.
Szczegóły w zakładce: Jak czytać projekt?

Informacje

Pow. dachu:	148,53 m²	Typ zabudowy:	z poddaszem
Szerokość budynku:	13,70 m	Pow. użytkowa:	103,87 m²
Długość budynku:	9,50 m	Kubatura:	451,01 m³
		Kąt nachylenia dachu:	45,00°
		Min. szerokość działki:	20,70 m
		Min. długość działki:	17,50 m
		Wysokość budynku:	8,72 m
		Liczba pokoi:	4

Cena projektu na dzień 10.03.2021: **3 600,00 zł**



Pokaż projekt w internecie

AC Tim II G1 CE - Tim II G1 to mariaż tradycji z nowoczesnością. Atrakcyjny charakter domu podkreślają intrygujące detale oraz stylowe wykończenie elewacji. Ciekawym elementem Tima II G1 jest obszerny taras, zlokalizowany nad garażem, który pełni funkcję dodatkowego salonu na świeżym powietrzu.