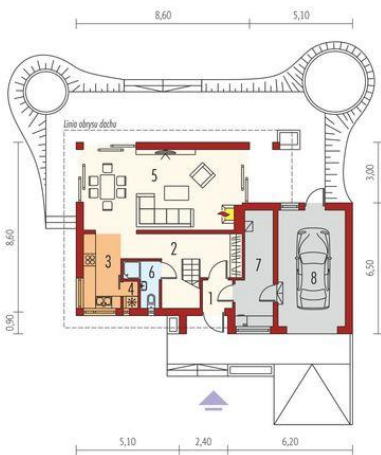
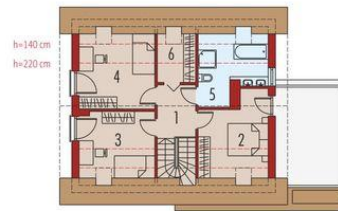




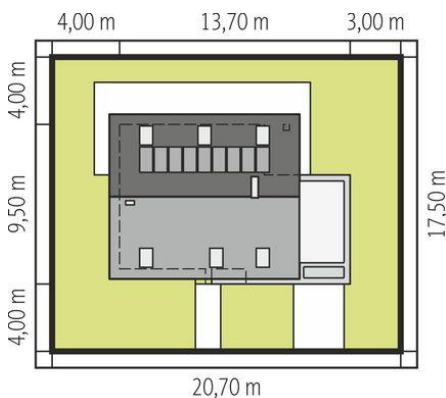
Projekt **AC Tim II G1 CE (DOM AF6-05)**



1. Pomieszczenie - 2.02m²
2. Pomieszczenie - 12.74m²
3. Pomieszczenie - 7.54m²
4. Pomieszczenie - 0.93m²
5. Pomieszczenie - 30.90m²
6. Pomieszczenie - 2.83m²
7. Pomieszczenie - 8.87m²
8. Pomieszczenie - 18.68m²



1. Pomieszczenie - 4.49m²
2. Pomieszczenie - 10.65m²
3. Pomieszczenie - 9.55m²
4. Pomieszczenie - 11.18m²
5. Pomieszczenie - 7.87m²
6. Pomieszczenie - 3.17m²



Schemat uwzględnia minimalne odległości od budynku do granicy działki.
Szczegóły w zakładce: Jak czytać projekt?

Informacje

Liczba pokoi:	3	Typ zabudowy:	z poddaszem
Pow. dachu:	148,53 m²	Pow. zabudowy:	115,09 m²
Szerokość budynku:	13,70 m	Pow. użytkowa:	103,87 m²
Długość budynku:	9,50 m	Kubatura:	451,01 m³
		Kąt nachylenia dachu:	45,00°
		Min. szerokość działki:	20,70 m
		Min. długość działki:	17,50 m
		Wysokość budynku:	8,72 m

Cena projektu na dzień 10.03.2021: **3 600,00 zł**



Pokaż projekt w internecie