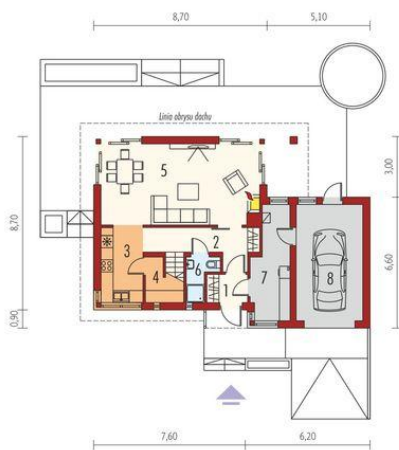
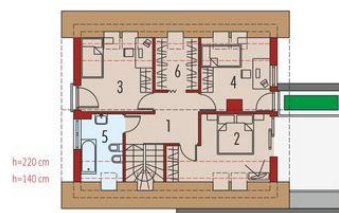




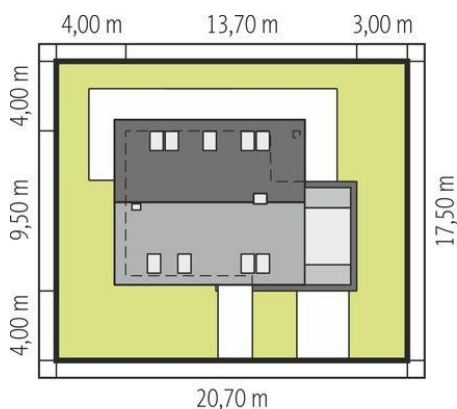
Projekt **AC Tim IV G1 ECONOMIC (wersja A) CE (DOM AF9-42)**



1. Pomieszczenie - 2.75m²
2. Pomieszczenie - 11.38m²
3. Pomieszczenie - 7.60m²
4. Pomieszczenie - 1.23m²
5. Pomieszczenie - 31.14m²
6. Pomieszczenie - 2.52m²
7. Pomieszczenie - 9.46m²
8. Pomieszczenie - 18.79m²



1. Pomieszczenie - 7.51m²
2. Pomieszczenie - 10.84m²
3. Pomieszczenie - 10.39m²
4. Pomieszczenie - 9.55m²
5. Pomieszczenie - 5.36m²
6. Pomieszczenie - 3.99m²



Schemat uwzględnia minimalne odległości od budynku do granicy działki.
Szczegóły w zakładce: Jak czytać projekt?

Informacje

Liczba pokoi:	4	Typ zabudowy:	z poddaszem
Pow. dachu:	144,78 m²	Pow. zabudowy:	118,44 m²
Szerokość budynku:	13,70 m	Pow. użytkowa:	104,26 m²
Długość budynku:	9,50 m	Kubatura:	417,87 m³
		Kąt nachylenia dachu:	45,00°
		Min. szerokość działki:	20,70 m
		Min. długość działki:	17,50 m
		Wysokość budynku:	8,72 m

Cena projektu na dzień 12.03.2021: **3 500,00 zł**



Pokaż projekt w internecie