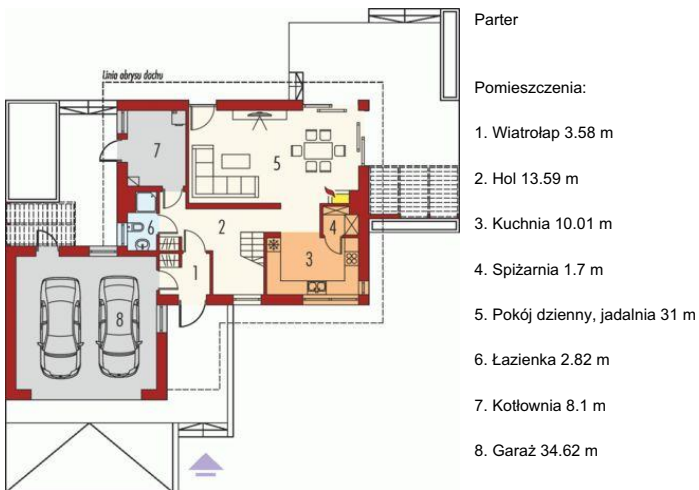




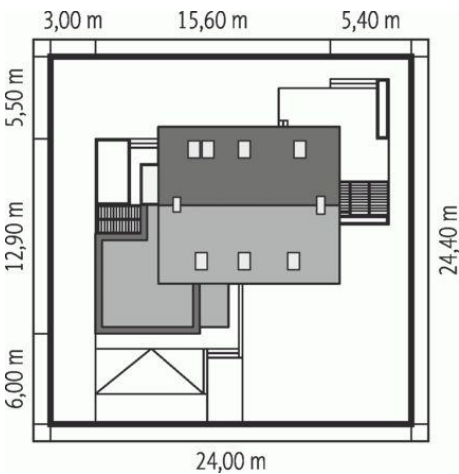
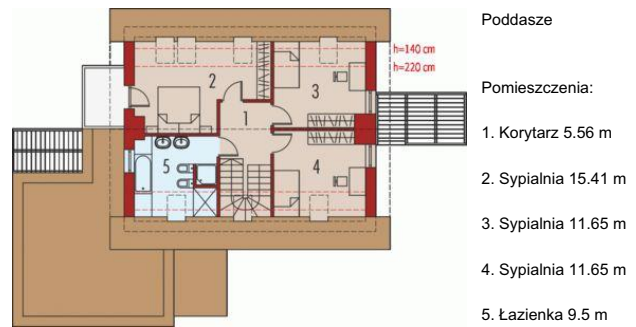
Projekt **AC Tobiasz II G1 CE (DOM AF5-75)**



Parter



Poddasze



Informacje

Pow. dachu:	168,69 m²	Typ zabudowy:	z poddaszem
Szerokość budynku:	15,60 m	Pow. użytkowa:	116,47 m²
Długość budynku:	12,90 m	Kubatura:	490,13 m³
		Kąt nachylenia dachu:	45,00°
		Min. szerokość działki:	24,00 m
		Min. długość działki:	24,40 m
		Wysokość budynku:	9,16 m
		Liczba pokoi:	4

Cena projektu na dzień 10.03.2021: **2 300,00 zł**



Pokaż projekt w internecie

AC Tobiasz II G1 CE - AC Tobiasz II G1 CE to dom, który nawiązuje do modernistycznego minimalizmu. Klasyczną bryłę z prostym dwuspadowym dachem, zgrabnie wzbogacono o obszerny, dwustanowiskowy garaż w formie prostopadłościanu.