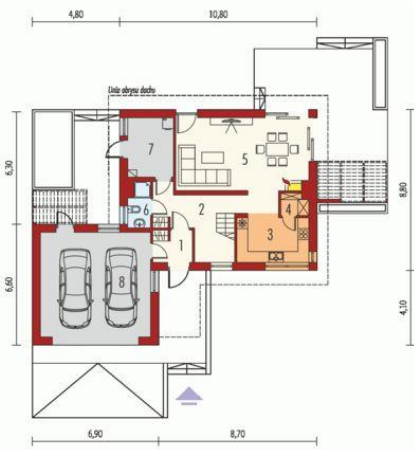




Projekt **AC Tobiasz II G2 ENERGO CE (DOM AF6-28)**



Parter



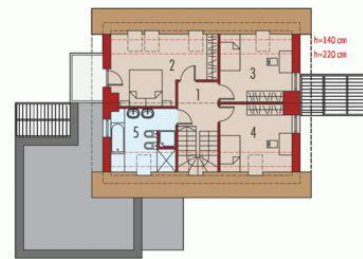
Parter

Pomieszczenia:

1. Wiatrołap 3.59 m
2. Hol + schody 15.28 m
3. Kuchnia 10.02 m
4. Spizarnia 1.81 m
5. Pokój dzienny + jadalnia 29.3 m
6. Łazienka 2.87 m
7. Kociołnia 8.09 m
8. Garaż 34.32 m



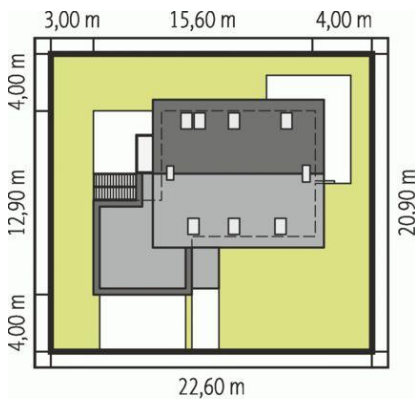
Poddasze



Poddasze

Pomieszczenia:

1. Korytarz 5.28 m
2. Sypialnia 15.54 m
3. Sypialnia 11.76 m
4. Sypialnia 11.73 m
5. Łazienka 9.6 m



Schemat uwzględnia minimalne odległości od budynku do granicy działki. Szczegóły w zakładce: Jak czytać projekt?

Informacje

Pow. dachu:	167,12 m²	Typ zabudowy:	z poddaszem
Szerokość budynku:	15,60 m	Pow. użytkowa:	116,80 m²
Długość budynku:	12,90 m	Kubatura:	462,10 m³
		Kąt nachylenia dachu:	45,00°
		Min. szerokość działki:	22,60 m
		Min. długość działki:	20,90 m
		Wysokość budynku:	9,16 m
		Liczba pokoi:	4

Cena projektu na dzień 10.03.2021: **3 600,00 zł**



Pokaż projekt w internecie

AC Tobiasz II G2 ENERGO CE - AC Tobiasz II G2 CE to dom, który nawiązuje do modernistycznego minimalizmu. Klasyczną bryłę z prostym dwuspadowym dachem, zgrabnie wzbogacono o obszerny, dwustanowiskowy garaż w formie prostopadłościanu.