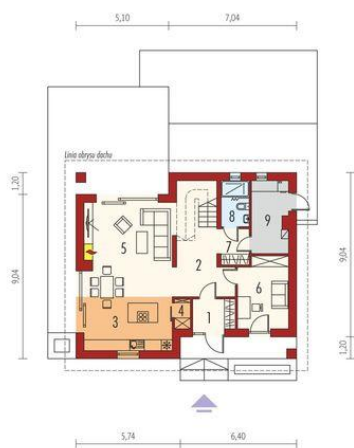
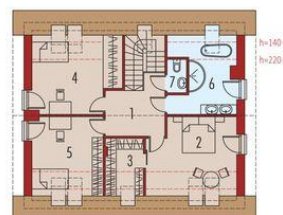




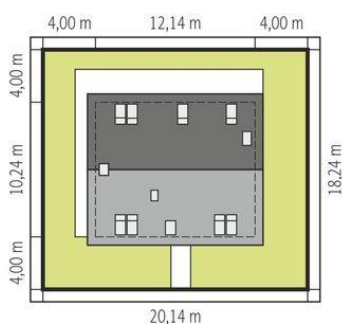
Projekt **AC Tola CE (DOM AF9-43)**



1. Pomieszczenie - 3.77m²
2. Pomieszczenie - 15.57m²
3. Pomieszczenie - 14.22m²
4. Pomieszczenie - 1.39m²
5. Pomieszczenie - 25.70m²
6. Pomieszczenie - 10.66m²
7. Pomieszczenie - 3.31m²
8. Pomieszczenie - 3.82m²
9. Pomieszczenie - 7.79m²



1. Pomieszczenie - 9.32m²
2. Pomieszczenie - 16.25m²
3. Pomieszczenie - 4.79m²
4. Pomieszczenie - 15.93m²
5. Pomieszczenie - 13.69m²
6. Pomieszczenie - 10.72m²
7. Pomieszczenie - 1.95m²



Schemat uwzględnia minimalne odległości od budynku do granicy działki.
Szczegóły w zakładce: Jak czytać projekt?

Informacje

Liczba pokoi:	4	Typ zabudowy:	z poddaszem
Pow. dachu:	189,00 m²	Pow. zabudowy:	124,99 m²
Szerokość budynku:	12,14 m	Pow. użytkowa:	151,09 m²
Długość budynku:	10,24 m	Kubatura:	525,89 m³
		Kąt nachylenia dachu:	40,00°
		Min. szerokość działki:	20,14 m
		Min. długość działki:	18,24 m
		Wysokość budynku:	8,91 m

Cena projektu na dzień 12.03.2021: **3 900,00 zł**



Pokaż projekt w internecie