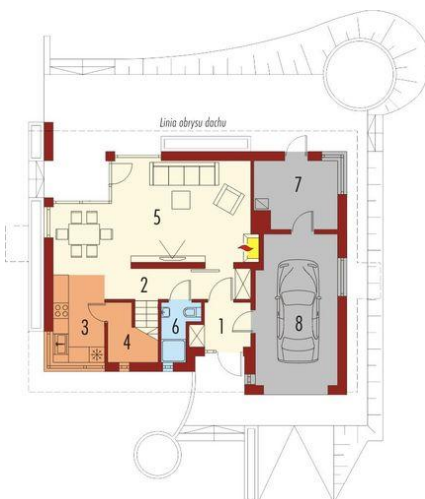




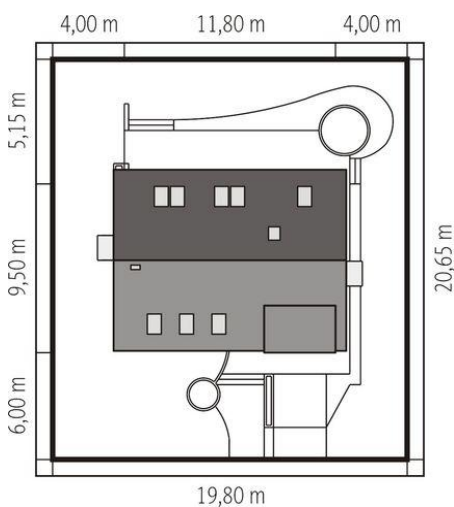
Projekt **AC Tolek G1 CE (DOM AE9-46)**



1. Pomieszczenie - 3.87m²
2. Pomieszczenie - 8.65m²
3. Pomieszczenie - 7.82m²
4. Pomieszczenie - 1.75m²
5. Pomieszczenie - 26.93m²
6. Pomieszczenie - 2.65m²
7. Pomieszczenie - 8.45m²
8. Pomieszczenie - 18.32m²



1. Pomieszczenie - 5.71m²
2. Pomieszczenie - 16.57m²
3. Pomieszczenie - 7.26m²
4. Pomieszczenie - 11.79m²
5. Pomieszczenie - 10.74m²
6. Pomieszczenie - 5.00m²
7. Pomieszczenie - 1.73m²



Informacje

Liczba pokoi:	3	Typ zabudowy:	z poddaszem
Pow. dachu:	159,41 m²	Pow. zabudowy:	106,11 m²
Szerokość budynku:	11,80 m	Pow. użytkowa:	110,47 m²
Długość budynku:	10,60 m	Kubatura:	433,83 m³
		Kąt nachylenia dachu:	45,00°
		Min. szerokość działki:	19,80 m
		Min. długość działki:	21,75 m
		Wysokość budynku:	8,64 m

Cena projektu na dzień 10.03.2021: **3 400,00 zł**



Pokaż projekt w internecie