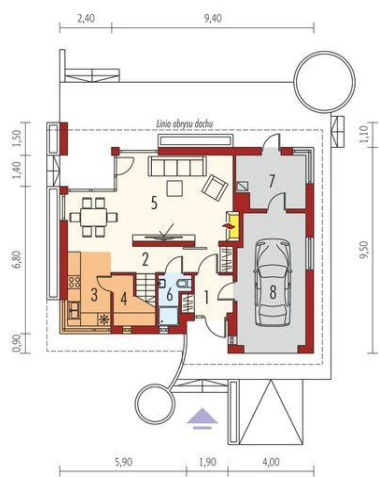




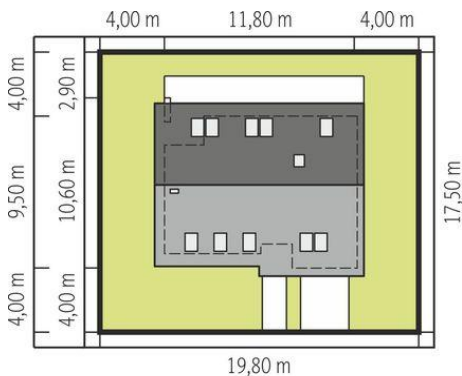
Projekt **AC Tolek II G1 CE (DOM AE9-67)**



1. Pomieszczenie - 3.48m²
2. Pomieszczenie - 8.97m²
3. Pomieszczenie - 7.25m²
4. Pomieszczenie - 2.07m²
5. Pomieszczenie - 27.00m²
6. Pomieszczenie - 2.65m²
7. Pomieszczenie - 7.44m²
8. Pomieszczenie - 18.79m²



1. Pomieszczenie - 6.26m²
2. Pomieszczenie - 15.36m²
3. Pomieszczenie - 3.48m²
4. Pomieszczenie - 12.03m²
5. Pomieszczenie - 10.83m²
6. Pomieszczenie - 5.00m²
7. Pomieszczenie - 2.17m²



Schemat uwzględnia minimalne odległości od budynku do granicy działki.
Szczegóły w zakładce: Jak czytać projekt?

Informacje

Liczba pokoi:	3	Typ zabudowy:	z poddaszem
Pow. dachu:	177,81 m²	Pow. zabudowy:	105,74 m²
Szerokość budynku:	11,80 m	Pow. użytkowa:	106,55 m²
Długość budynku:	10,60 m	Kubatura:	410,91 m³
		Kąt nachylenia dachu:	45,00°
		Min. szerokość działki:	19,80 m
		Min. długość działki:	17,50 m
		Wysokość budynku:	8,64 m

Cena projektu na dzień 10.03.2021: **3 400,00 zł**



Pokaż projekt w internecie