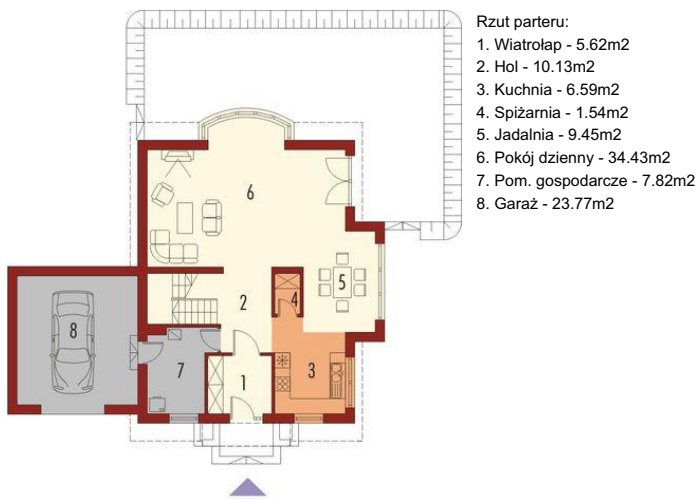




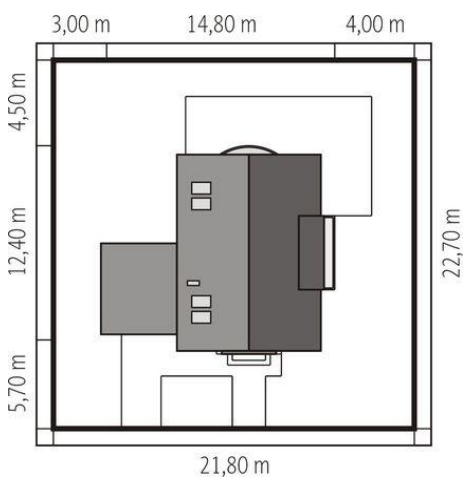
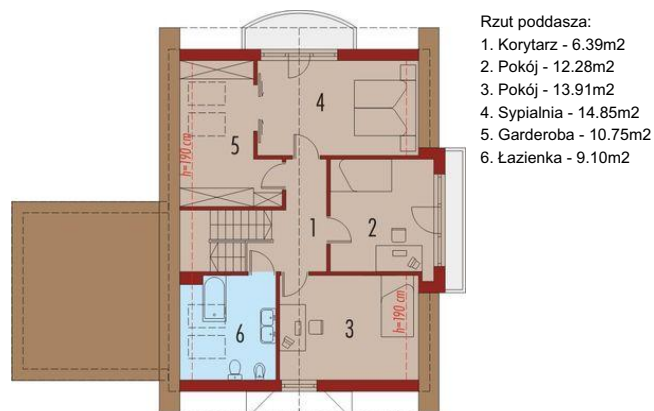
Projekt **AC Tomek G1 CE (DOM AE7-20)**



Parter



Poddasze



Informacje

Szerokość budynku:	14,80 m	Typ zabudowy:	z poddaszem
Długość budynku:	12,40 m	Pow. zabudowy:	130,20 m²
		Pow. użytkowa:	142,86 m²
		Kubatura:	691,39 m³
		Min. szerokość działki:	21,80 m
		Min. długość działki:	22,70 m
		Wysokość budynku:	8,80 m
		Liczba pokoi:	3

Cena projektu na dzień 10.03.2021: **2 000,00 zł**



Pokaż projekt w internecie