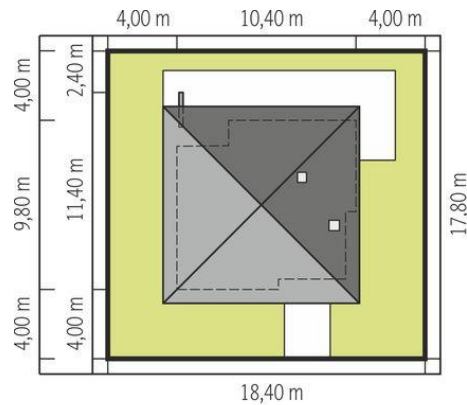
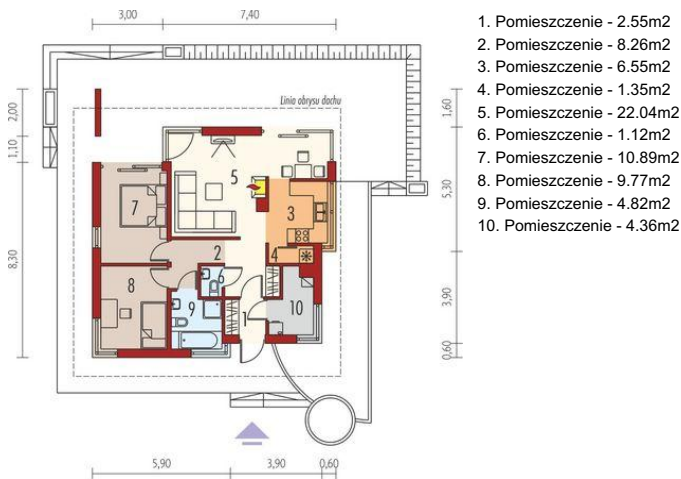
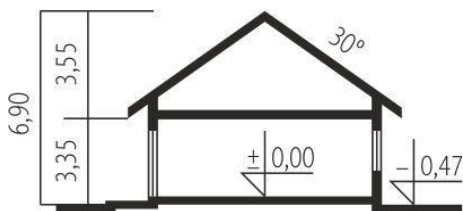




Projekt **AC Tori II CE (DOM AE9-44)**



Schemat uwzględnia minimalne odległości od budynku do granicy działki.
Szczegóły w zakładce: Jak czytać projekt?



Informacje

Liczba pokoi:	2	Typ zabudowy:	parterowy
Pow. dachu:	149,71 m²	Pow. zabudowy:	97,52 m²
Szerokość budynku:	10,40 m	Pow. użytkowa:	67,35 m²
Długość budynku:	11,40 m	Kubatura:	214,64 m³
		Kąt nachylenia dachu:	30,00°
		Min. szerokość działki:	18,40 m
		Min. długość działki:	17,80 m
		Wysokość budynku:	6,90 m

Cena projektu na dzień 10.03.2021: **3 200,00 zł**



Pokaż projekt w internecie