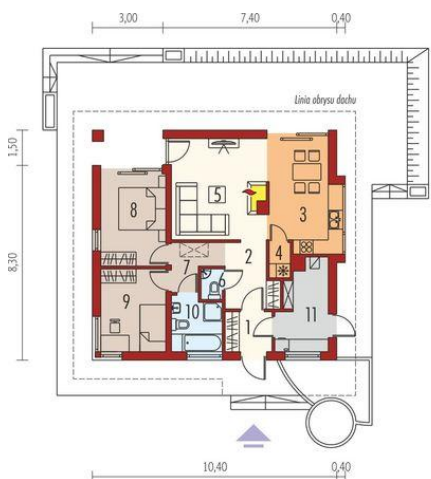
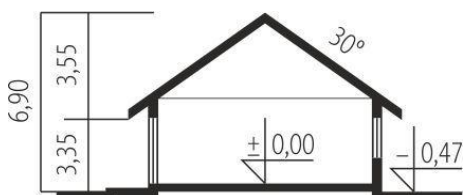
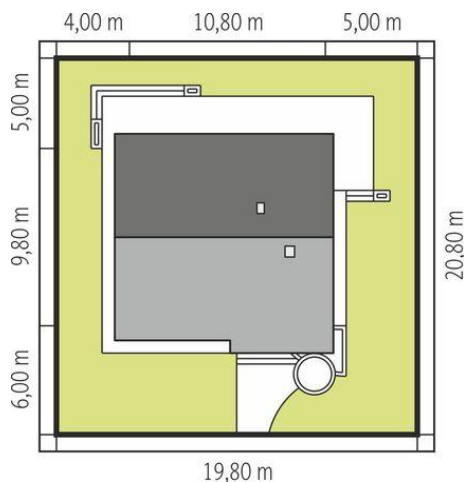




Projekt **AC Tori III CE (DOM AF1-56)**



1. Pomieszczenie - 3.30m²
2. Pomieszczenie - 5.47m²
3. Pomieszczenie - 8.79m²
4. Pomieszczenie - 1.29m²
5. Pomieszczenie - 22.00m²
6. Pomieszczenie - 1.12m²
7. Pomieszczenie - 3.46m²
8. Pomieszczenie - 10.66m²
9. Pomieszczenie - 9.57m²
10. Pomieszczenie - 4.77m²
11. Pomieszczenie - 7.36m²



Informacje

Liczba pokoi:	2	Typ zabudowy:	parterowy
Pow. dachu:	161,15 m²	Pow. zabudowy:	99,22 m²
Szerokość budynku:	10,80 m	Pow. użytkowa:	70,40 m²
Długość budynku:	9,80 m	Kubatura:	231,73 m³
		Kąt nachylenia dachu:	30,00°
		Min. szerokość działki:	19,80 m
		Min. długość działki:	20,80 m
		Wysokość budynku:	6,90 m

Cena projektu na dzień 10.03.2021: **3 200,00 zł**



Pokaż projekt w internecie