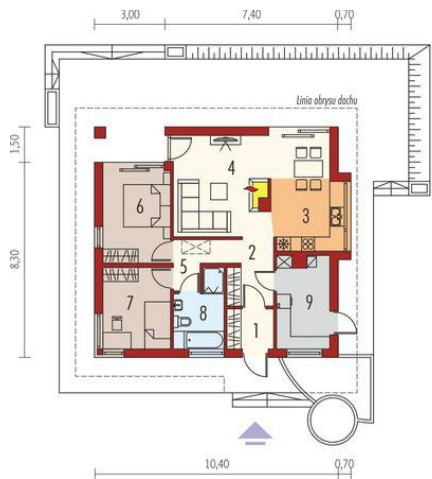
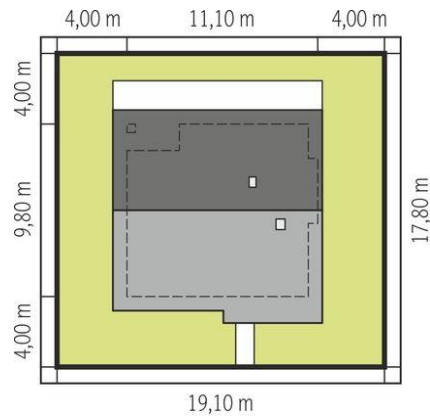




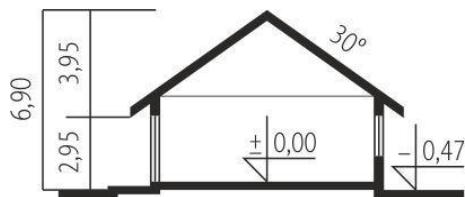
Projekt **AC Tori III ECONOMIC (wersja A) CE (DOM AF2-40)**



1. Pomieszczenie - 2.82m<sup>2</sup>
2. Pomieszczenie - 7.08m<sup>2</sup>
3. Pomieszczenie - 8.96m<sup>2</sup>
4. Pomieszczenie - 22.44m<sup>2</sup>
5. Pomieszczenie - 2.38m<sup>2</sup>
6. Pomieszczenie - 11.03m<sup>2</sup>
7. Pomieszczenie - 9.64m<sup>2</sup>
8. Pomieszczenie - 5.97m<sup>2</sup>
9. Pomieszczenie - 8.64m<sup>2</sup>



Schemat uwzględnia minimalne odległości od budynku do granicy działki.  
Szczegóły w zakładce: Jak czytać projekt?



### Informacje

Liczba pokoi:	<b>2</b>	Typ zabudowy:	<b>parterowy</b>
Pow. dachu:	<b>162,00 m<sup>2</sup></b>	Pow. zabudowy:	<b>104,53 m<sup>2</sup></b>
Szerokość budynku:	<b>11,10 m</b>	Pow. użytkowa:	<b>70,32 m<sup>2</sup></b>
Długość budynku:	<b>9,80 m</b>	Kubatura:	<b>232,71 m<sup>3</sup></b>
		Kąt nachylenia dachu:	<b>30,00°</b>
		Min. szerokość działki:	<b>19,10 m</b>
		Min. długość działki:	<b>17,80 m</b>
		Wysokość budynku:	<b>6,90 m</b>

Cena projektu na dzień 10.03.2021: **3 200,00 zł**



**Pokaż projekt w internecie**

AC Tori III ECONOMIC (wersja A) CE - Kolekcja ECONOMIC - domy ładne i tanie w budowie.