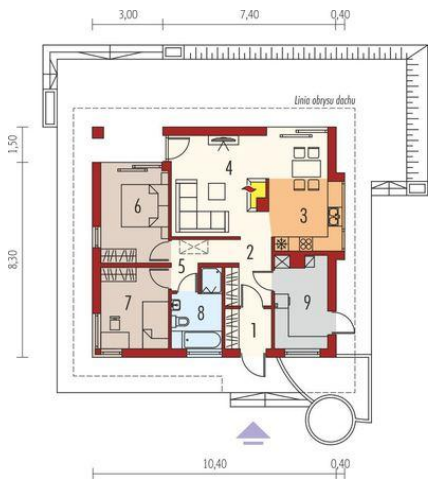
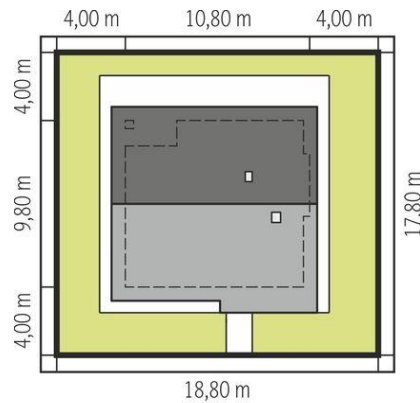




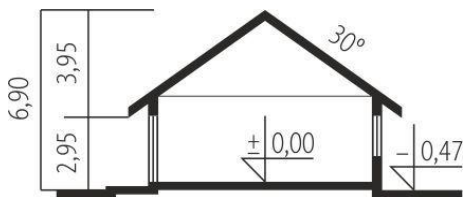
Projekt **AC Tori III ECONOMIC (wersja B) CE (DOM AF2-41)**



1. Pomieszczenie - 2.82m²
2. Pomieszczenie - 6.98m²
3. Pomieszczenie - 8.44m²
4. Pomieszczenie - 22.20m²
5. Pomieszczenie - 2.38m²
6. Pomieszczenie - 11.17m²
7. Pomieszczenie - 9.75m²
8. Pomieszczenie - 5.95m²
9. Pomieszczenie - 8.54m²



Schemat uwzględnia minimalne odległości od budynku do granicy działki.
Szczegóły w zakładce: Jak czytać projekt?



Informacje

Liczba pokoi:	2	Typ zabudowy:	parterowy
Pow. dachu:	161,15 m²	Pow. zabudowy:	99,22 m²
Szerokość budynku:	10,80 m	Pow. użytkowa:	69,69 m²
Długość budynku:	9,80 m	Kubatura:	231,73 m³
		Kąt nachylenia dachu:	30,00°
		Min. szerokość działki:	18,80 m
		Min. długość działki:	17,80 m
		Wysokość budynku:	6,90 m

Cena projektu na dzień 10.03.2021: **3 200,00 zł**



Pokaż projekt w internecie

AC Tori III ECONOMIC (wersja B) CE - Kolekcja ECONOMIC - domy ładne i tanie w budowie. Kolekcja ECONOMIC została zaprojektowana z troską o ekonomiczny charakter budowy.